

BIENVENUE AU RESEAU DES CONTRIBUTEURS

Jeudi 07 Avril 2022



Nicolas Berland

Vice-président en charge des Ressources Financières et Relations Partenariales

Nos étudiants sont vos talents de demain. Merci aux membres du réseau des contributeurs!

- 80 entreprises membres du « Réseaux des Contributeurs » qui ont versé +10K€ de taxe d'apprentissage en 2021

ADP - AIRFRANCE - ALLIANZ - AMUNDI - AUCHAN - ATALIAN - AVANADE - AXA BANQUE
NEUFLIZE - BNP PARISBAS - BOFA BANK OF AMERICA - BOLLORE - BOUYGUES -
BPCE - BPI France - CACEIS BANK - CANDRIAM France - CHANEL - CARREFOUR -
CASINO - CNP ASSURANCES - COFACE - COVEA - CREDIT AGRICOLE GROUPE -
CAPGEMINI - CRIT - DANONE - DELOITTE - DEUTSCH BANK - DXC TECHNOLOGY - EDF
- EURODISNEY - EY - FAURECIA - GALERIES LAFAYETTE - GININI ANTIPODE - GRANT
THORNTON - HPE - HSBC - IBM - INETUM - ITM LES MOUSQUETAIRES - KPMG - LA
CAISSE DES DEPOTS ET CONSIGNATIONS - LA MONDIALE - LA POSTE - LCL - LE
CONSERVATEUR - L'OREAL - LVMH - MALAKOFF HUMANIS - MATMUT - MAZARS -
MICHELIN - MICROSOFT - MOET HENNESSY - MSCI - MUREX - NATIXIS - NESTLE -
NICOLAS FEUILLATE - ORANGE - PEPSICO - PRIMONIAL HOLDING - PWC - RENAULT -
SAINT-GOGAIN - SANEF - SCOR - SFR - SNCF - SOCIETE GENERALE - SPOTIFY - SWISS
LIFE - TALAN - TECHNICOLOR SA - TF1 GROUPE - TOTAL - VEOLIA - VINCI

Avantages associés au Réseau des Contributeurs

❖ Développez votre marque employeur

- Une présence valorisée sur notre page dédiée aux partenaires du site institutionnel de Dauphine et une visibilité accrue de votre entreprise sur l'espace Career Center.
- Faire connaître vos secteurs d'activité et vos métiers

❖ Renforcez la qualité du recrutement de nos étudiants et jeunes diplômés

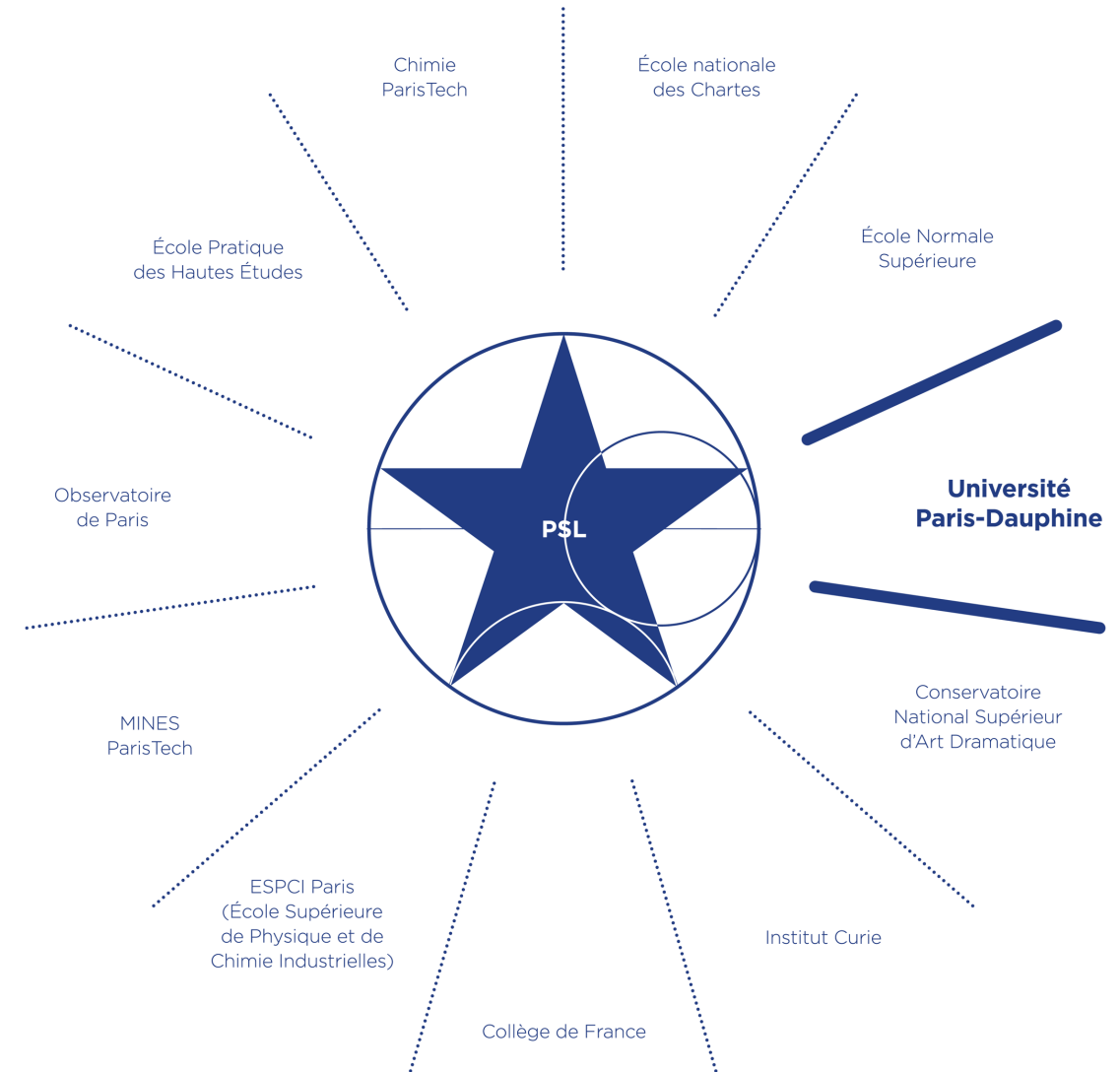
- Un accompagnement personnalisé de l'équipe partenariats entreprises et un accès à des actions de recrutement : simulation entretien.
- Augmenter le nombre d'effectif d'alternants et stagiaires
- Recruter de jeunes talents aux compétences en phase avec les évolutions de votre marché, notamment dans les domaines en forte croissance : métiers du chiffre, du juridique, du numérique ...

❖ Accédez à l'ensemble de l'écosystème dauphinois

- Réception de la Newsletter et du magazine trimestriel Dauphine news, invitations VIP aux événements phares, participation à des événements annuels dédiés : petits-déjeuners, visites du campus, conférences, etc.

PSL (Paris Sciences & Lettres)

- 17 000 étudiants, 4 500 chercheurs
- 27 Prix Nobel, 10 médailles Fields, 46 médailles d'or CNRS, 50 César, 75 Molière
- Une université intégrée, mais pas fusionnée
- 1ère université française, Top 50 au classement *Times Higher Education*



Dauphine-PSL, un écosystème pluridisciplinaire en lien avec les entreprises



UNIVERSITE PSL
Membre Fondateur

DAUPHINE ALUMNI
95.000 diplômés

FORMATION
8160 étudiants en formation initiale
(dont 2 000 en apprentissage)
2200 cadres en formation continue

RELATIONS ENTREPRISES
+ 40 entreprises partenaires
Taux d'insertion professionnelle
des étudiants = 98%

FONDATION DAUPHINE
Près de 4M€ de fonds levés par an

RECHERCHE
6 laboratoires de recherche
590 chercheurs / enseignants-chercheurs
305 doctorants

INTERNATIONAL
3 campus: **Paris, Londres, Tunis**
251 partenariats internationaux
24% étudiants étrangers

RESPONSABILITE SOCIALE
Masters Développement Durable
Egalité des Chances
Logement Etudiant

METAMORPHOSE
Rénovation et agrandissement
du Campus de Paris

- Projets transversaux:
- DAUPHINE NUMERIQUE (Intelligence Artificielle, Sciences des organisations et de la décision)
 - DAUPHINE DURABLE (Environnement, changement climatique et responsabilité sociale)

Un établissement à taille humaine

- 8 160 étudiants en formation initiale et 2 000 en formation continue
- 1 école doctorale (305 doctorants)
- 590 enseignants-chercheurs permanents et assimilés, chercheurs CNRS
- 2 200 « professionnels » chargés d'enseignement
- 505 agents administratifs et ingénieurs

Une université pluridisciplinaire autour des sciences des organisations et de la décision

Recherche (6 laboratoires) :

- Mathématiques appliquées
- Informatique de la décision
- Management
- Économie appliquée
- Sociologie et sciences politiques
- Droit

Formations (20 mentions - 90 parcours) :

- Finance, économie & finance, gestion de patrimoine, affaires internationales & développement, politiques publiques, droit, marketing & stratégie, contrôle audit, ressources humaines, sciences économiques & sociales, économie & gestion de la santé, quantitative economics
- Management de l'innovation, numérique, intelligence artificielle, systèmes d'information & réseaux numériques
- Mathématiques appliquées & Informatique
- Journalisme - Institut Pratique du Journalisme (IPJ)

Une université ancrée dans la société et tournée vers le monde socio-économique

- 1 540 étudiants en apprentissage en Master 1 et 2
- 743 étudiants en année de césure entre M1 et M2
- Une excellente insertion professionnelle :
 - ✓ Primo-insertion de 98 %,
 - ✓ Délai médian d'accès au 1er emploi : 2 mois
 - ✓ 75% en CDI / 19 % à l'étranger,
 - ✓ Salaire moyen 43 k€
- Des partenariats structurés avec 25 entreprises
- 20 chaires de recherche

Une université à fort rayonnement international

- La Licence délocalisée : Londres (2014), Madrid (2016), Francfort (2019)
- Campus à l'étranger : Tunis (2009) et Londres (2014)
- Des cursus internationaux : 20 doubles diplômes
- SIGMA Alliance :
 - Singapore Management University (Singapour), University St Gallen (Suisse), Copenhagen Business School (Danemark), Escola Superior d'Administracio i Direccio d'Empreses (Barcelone), Fundaçao Getulio Vargas (Sao Paulo), Wirtschaftsuniversität Wien (Vienne), Renmin University (Beijing), Hitotsubashi University (Tokyo)
- 75 % des étudiants de L3 partent en semestre à l'étranger
- 23 % d'étudiants étrangers
- Accréditée EQUIS 2020-2025

Priorités stratégiques

- Investir dans l'innovation pédagogique : anticiper et répondre aux besoins des entreprises
 - Doctorants professionnalisants - Programmes gradués
 - Mise en place de doubles diplômes et de bi-formations avec les écoles de PSL : lancement d'une **bi-licence Eco-Gestion / Intelligence Artificielle** à la rentrée 2022
 - Cours innovants grâce à des programmes transversaux (**Dauphine Numérique / Dauphine Durable**) : « Enjeux écologiques du 21^{ème} siècle » cours obligatoires en L1 et L2
- Développer et accroître notre attractivité à l'international
- Métamorphose et agrandissement du campus dauphinois (projet architectural sur la période 2021-2027) : un lieu d'apprentissage à la pointe du numérique, de l'innovation scientifique et pédagogique



WWW.DAUPHINE.PSL.EU

Programme Égalité des chances

Marie Caroline Lemarchand
Cheffe de projet - Programme Égalité des chances

Programme *Egalité des Chances*

les objectifs :

Créé en 2009, le programme Egalité des Chances vise à :

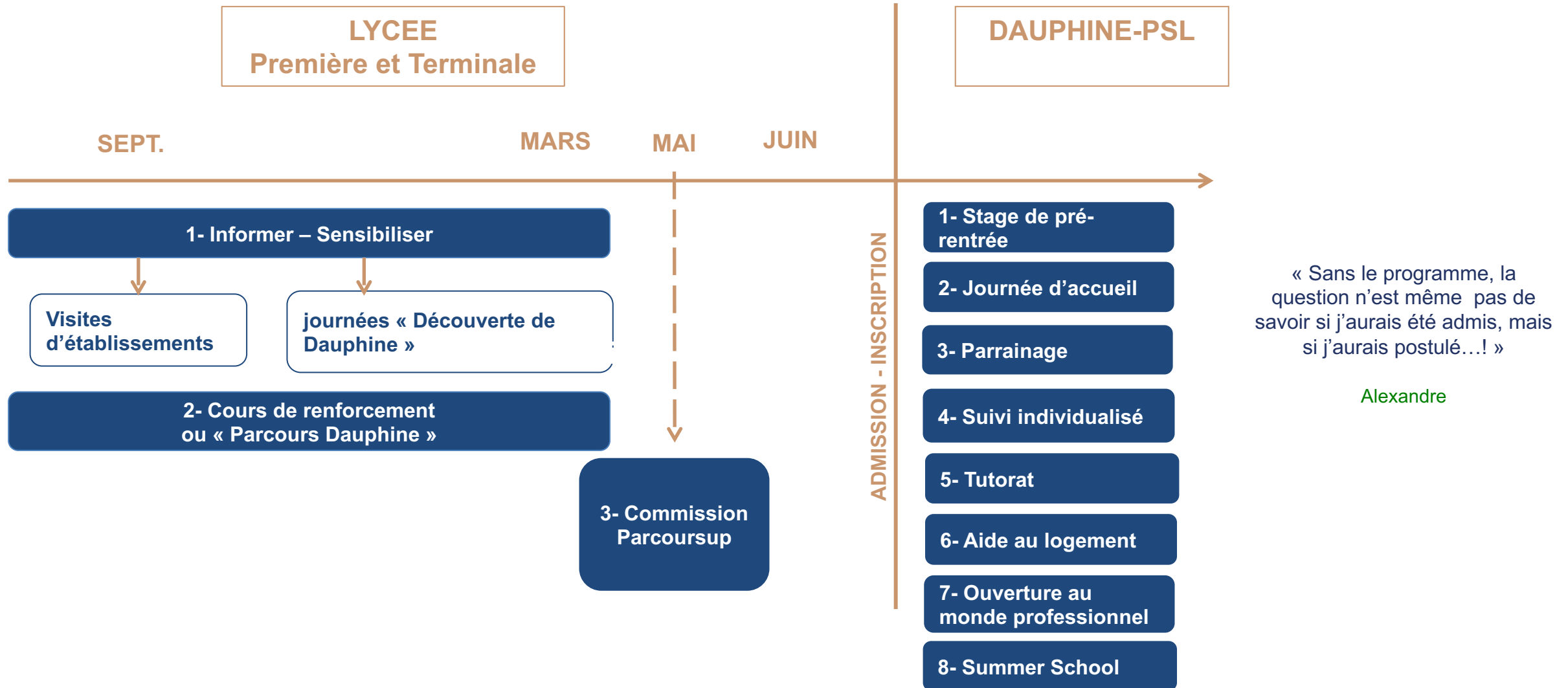
- Mettre en place une politique volontariste en faveur de l'égalité des chances
- Informer et sensibiliser le plus grand nombre sur l'Université Paris Dauphine-PSL et plus largement sur les offres de formation de l'enseignement supérieur
- Diversifier le recrutement des étudiants dès la première année en offrant les mêmes chances d'intégrer Dauphine à des élèves issus de lycées situés en zone prioritaire.
- Lever les phénomènes de censure (familiale, scolaire, socioculturelle...) et d'auto-censure, bridant les lycéens dans leur choix d'orientation post-bac.



« Nous apprenons à détruire les barrières que nous nous étions parfois mises nous-mêmes. »

Sana

Description du dispositif



Lycées partenaires en 2021-2022

Académie de Créteil

1. Lycée François Arago à Villeneuve-Saint-Georges (94)
2. Lycée Marcelin Berthelot à Pantin (93)
3. Lycée Auguste Blanqui à Saint-Ouen (93)
4. Lycée Jacques Brel à La Courneuve (93)
5. Lycée Blaise Cendrars à Sevran (93)
6. Lycée Le Corbusier à Aubervilliers (93)
7. Lycée Gustave Eiffel à Gagny (93)
8. Lycée Jacques Feyder à Epinay sur Seine (93)
9. Lycée Charles de Gaulle de Rosny-sous-Bois (93)
10. Lycée Eugène Hénaff à Bagnolet (93)
11. Lycée Jean Jaurès à Montreuil (93)
12. Lycée Louise Michel à Bobigny (93)
13. Lycée Mozart au Blanc-Mesnil (93)
14. Lycée Alfred Nobel à Clichy Sous Bois (93)
15. Lycée Olympe de Gouges à Noisy-Le Sec (93)
16. Lycée Paul Robert aux Lilas (93)
17. Lycée Jean Renoir à Bondy (93)
18. Lycée Suger à Saint-Denis (93)
19. Lycée Maurice Utrillo à Stains (93)
20. Internat d'excellence de Sourdon (77)
21. Campus de Coulommiers à Coulommiers (77)

Lycées partenaires en 2021-2022

Académie de Versailles

1. Lycée Agora à Puteaux (92)
2. Lycée Lucie Aubrac à Courbevoie (92)
3. Lycée Auguste Renoir à Asnières (92)
4. Lycée Descartes à Antony (92)
5. Lycée Galilée à Gennevilliers (92)
6. Lycée Maurice Genevoix à Montrouge (92)
7. Lycée Michel-Ange à Villeneuve-la-Garenne (92)
8. Lycée Montesquieu à Le Plessis-Robinson (92)
9. Lycée Jacques Prévert à Boulogne-Billancourt (92)
10. Lycée de la Tourelle à Sarcelles (95)

Académie de Caen

1. Lycée Edmond Rostand, Caen (14)

Académie de Lille

1. Lycée Sophie Berthelot, Calais (62) (2018)
2. Lycée Jan Lavezzari, Berck-sur-Mer (62) (2018)
3. Lycée Eugène Wolliez, Montreuil-sur-Mer (62)

Académie de Reims

1. Lycée Marie de Champagne, Troyes (10)
2. Lycée Gaston Bachelard, Bar sur Aube (10)
3. Lycée Edouard Herriot, Saint Savine (10)
4. Lycée Joliot Curie, Romilly (10)
5. Lycée Fontaine du Vé, Sézannes (51)

Résultats

- 1) Deuxième réseau de France après celui de l'IEP de Paris (près de 100 établissements partenaires pour un dispositif créé en 2001) sur le terrain de la formation et de l'accompagnement dans le secondaire vers le supérieur.
- 2) Déploiement sur base de ressources propres (Fondation et Université), avec des soutiens publics (Cordées de la réussite) en voie de limitation ces dernières années.
- 3) Dispositif « frugal » et agile qui repose sur des séquences articulées entre le Bac – 2 / Bac +2, période identifiée comme une des plus critiques en matière d'orientation.
- 4) Solidarités entre les équipes enseignantes des lycées et de Dauphine, garantie de pérennité.

Le programme Égalité des Chances en Chiffres

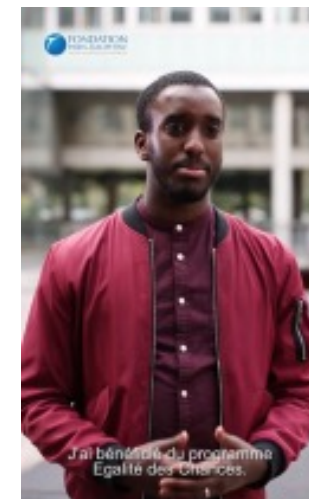
42 Lycées partenaires en 2022

- 31 lycées IdF : 10 Académie de Versailles, 21 Académie de Créteil
- 11 lycées en région

630 élèves bénéficient de cours de renforcement

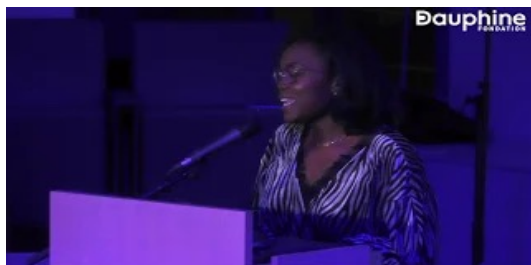
190 enseignants du secondaires engagés dans le dispositif

Promotion	Candidatures	Admissions	inscrits
2018	200	70	50
2019	248	79	57
2020	264	101	72
2021	290	100	70
<i>Depuis 2009</i>	<i>2240</i>	<i>750</i>	<i>528</i>

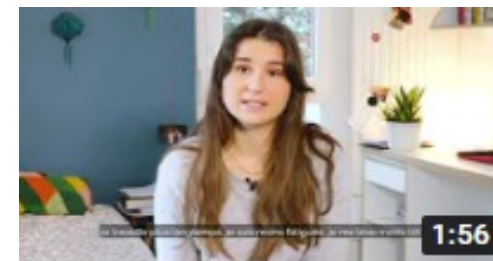


« Tout est possible pour mon avenir professionnel ! »
Moustapha

Témoignages



Témoignage Gabriella Koffigan



Logements

Stage de pré-rentrée



Marie-Caroline Lemarchand

Cheffe de projet - Programme Égalité des chances

marie-caroline.lemarchand@dauphine.psl.eu

<https://www.fondation-dauphine.fr>



UNIVERSITÉ PARIS DAUPHINE - PSL
Place du Maréchal de Lattre de Tassigny – 75775 Paris cedex 16



WWW.DAUPHINE.PSL.EU

Mission Handicap

Amélie Leussier

Chargée de la Mission Handicap

Les objectifs de la Mission Handicap

La mission Handicap s'inscrit dans la politique de la responsabilité sociale de l'université et de la Loi du 11 février 2005 pour l'égalité des droits et des chances.

Afin de garantir l'égalité des chances, la Mission Handicap :

- Accueille les étudiants en situation de handicap
- Propose, en concertation avec la Médecine Préventive, des aménagements d'études et d'examen
- Accompagne leur recherche de stage, d'alternance et d'emploi

La Mission handicap a également deux partenaires entreprises : Wavestone et Bpifrance qui soutiennent les actions sur plusieurs volets :

- **Volet aménagements** par le financement de matériels adaptés nécessaires aux étudiants
- **Volet recrutement** par leurs participations aux Rencontres de l'emploi accessible ou à des ateliers de simulation d'entretien
- **Volet sensibilisation** par le financement d'actions de sensibilisation lors de la semaine "Handi'cap sur Dauphine"

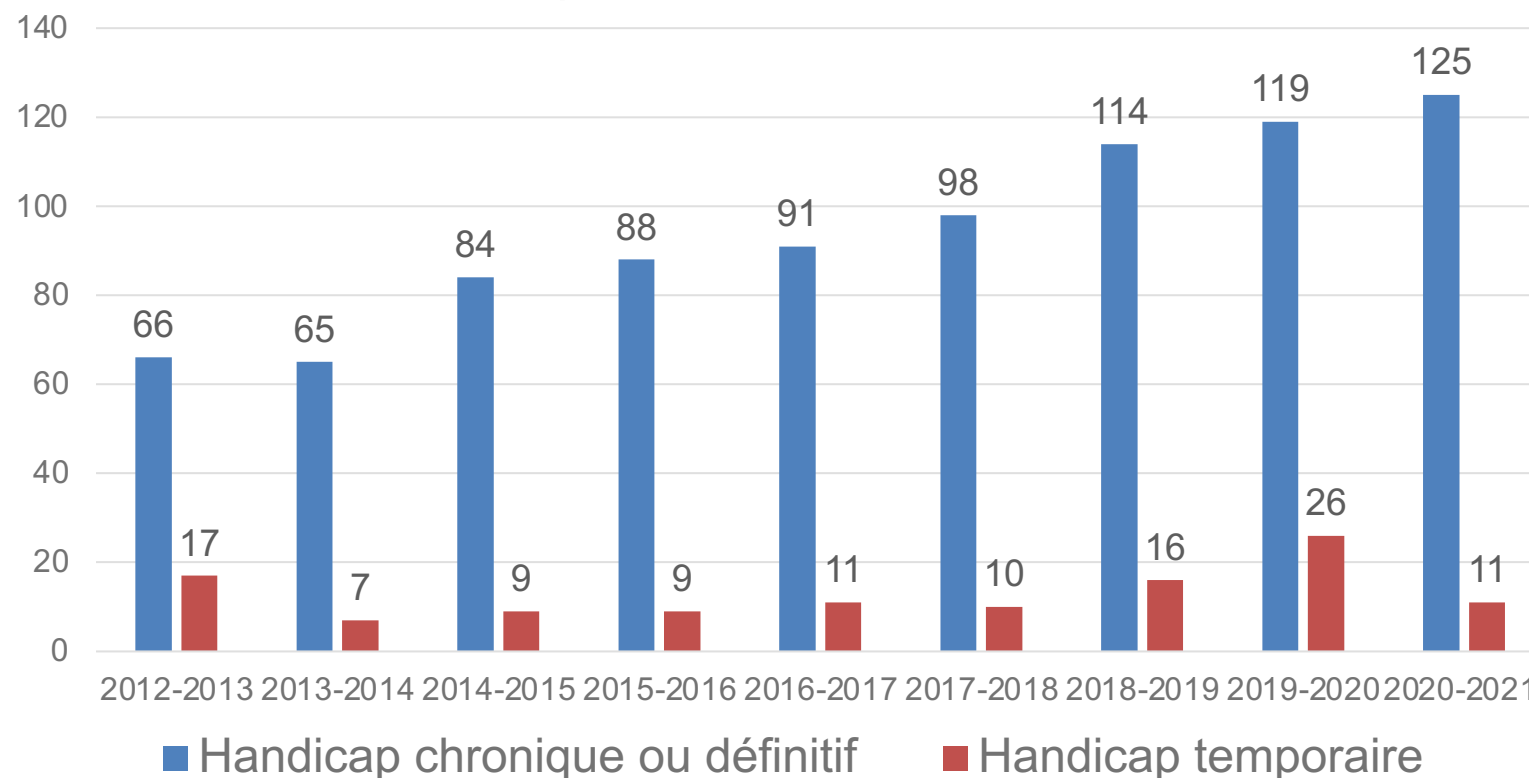
WAVESTONE

bpifrance

La Mission Handicap en quelques chiffres

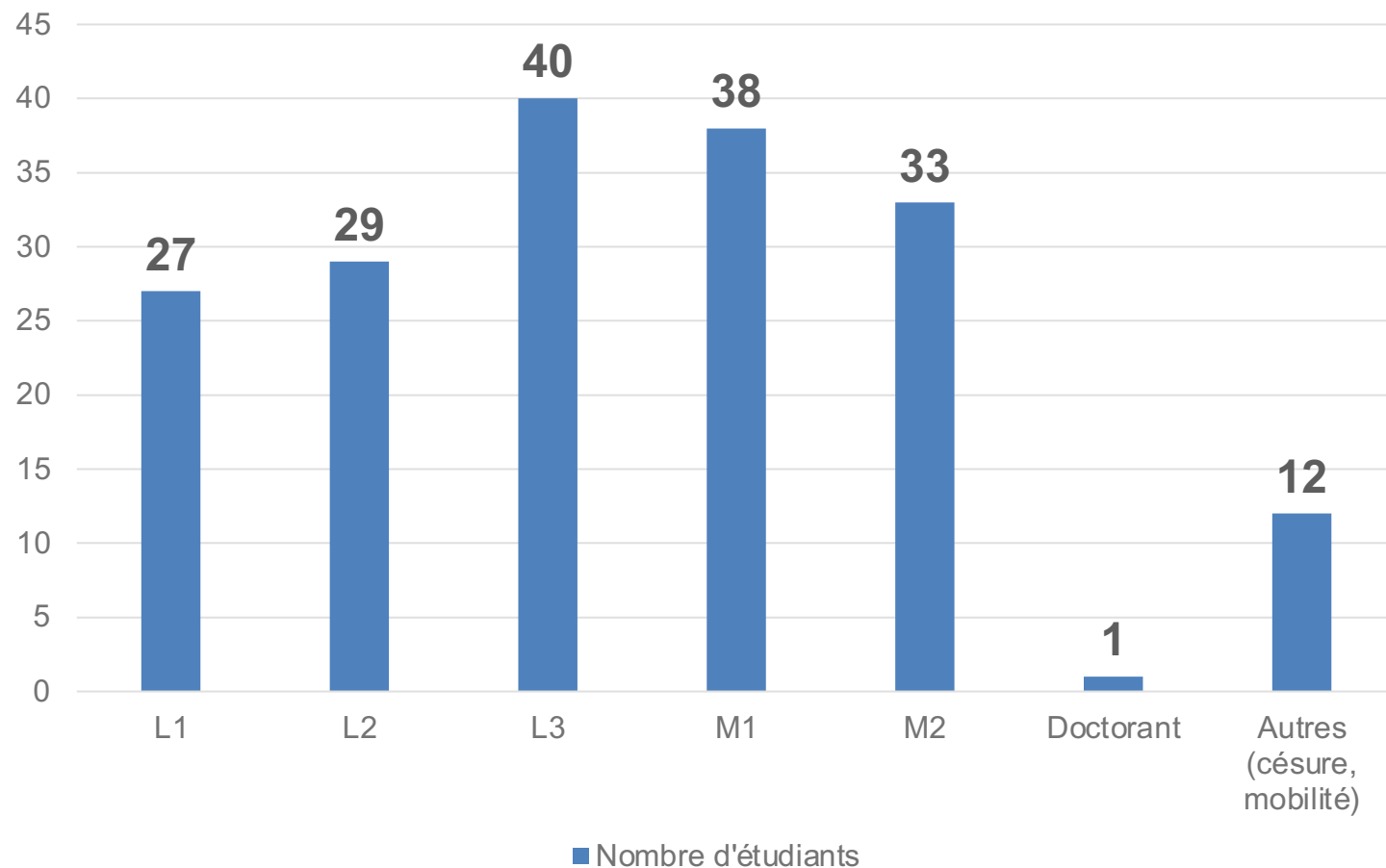
- 2004 : création de la Mission Handicap de Dauphine – PSL
- Près de 50 vacataires recrutés chaque année
- En 2020-2021:
 - 179 étudiants suivis par la MH
 - 136 d'entre eux ont bénéficié d'aménagements

Evolution du nombre d'étudiants bénéficiant d'aménagements accompagnés par la Mission Handicap entre 2012 et 2021

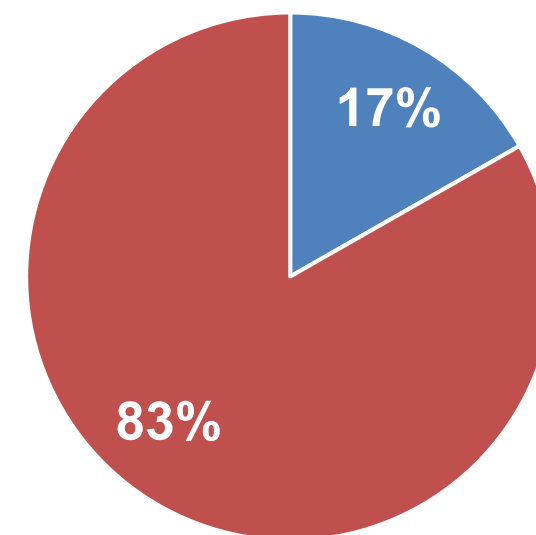


Répartition des étudiants en situation de handicap en 2020-2021

Nombre d'étudiants suivis par la MH : 179



ETUDIANTS ÉLIGIBLES À LA BOETH



- Avec reconnaissance administrative
- Sans reconnaissance administrative

La politique handicap de l'Université Dauphine-PSL

Elle s'inscrit dans le Schéma Directeur Pluriannuel du Handicap (SDPH) d'une durée de 3 ans

- ✓ Une obligation légale permettant de présenter les priorités stratégiques retenues par les établissements de l'ESR en matière de Handicap
- ✓ Qui explicite le pilotage et les modalités de mise en œuvre, décrit les actions engagées et à venir et précise le calendrier



Axe n°1 : L'accueil et l'accompagnement des étudiants jusqu'à l'insertion professionnelle



Axe n°2 : L'accessibilité du campus et du numérique



Axe n°3 : L'information, la sensibilisation et la formation de la communauté dauphinoise



Axe n°4 : Le recrutement et l'accompagnement des personnels en situation de handicap



Axe n°5 : Intégration du handicap dans la recherche et la formation

Amélie Leussier

Chargée de la Mission Handicap

amelie.leussier@dauphine.psl.eu

<https://dauphine.psl.eu/vie-de-campus/sante-social-handicap>



UNIVERSITÉ PARIS DAUPHINE - PSL
Place du Maréchal de Lattre de Tassigny – 75775 Paris cedex 16



WWW.DAUPHINE.PSL.EU

Diversité et Inclusion

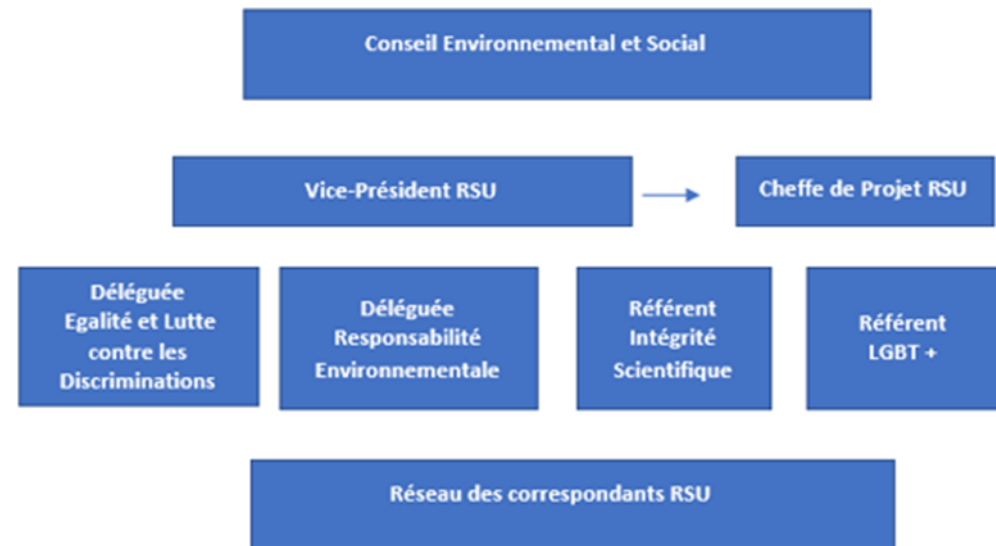
Christine Vicens

Cheffe de projet - Responsabilité Sociale

Diversité et Inclusion

La Responsabilité Sociale de l'Université, une priorité stratégique pour Paris Dauphine

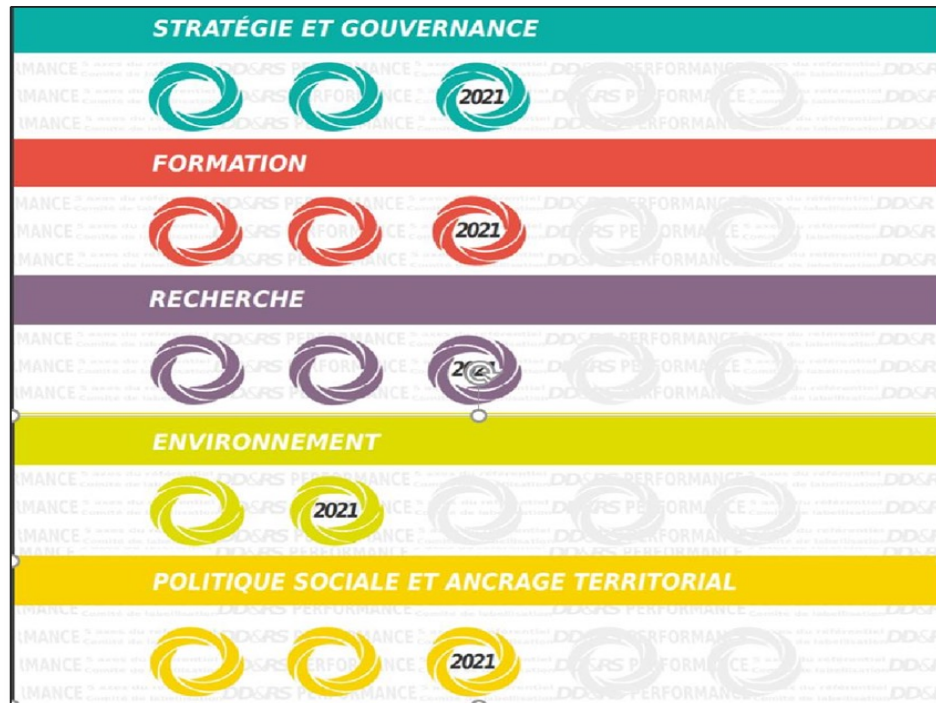
- Une gouvernance dédiée depuis 2017
- Un enjeu central qui concerne toutes les missions de l'université
- Un label obtenu en septembre 2020 pour 4 ans



Diversité et Inclusion

Labellisation DD&RS 2021- 2024

Réalisations



DU Passerelle pour les étudiants en exil



Programme d'accueil de chercheurs en exil

Programme Égalité des Chances

Cellule de veille sur les discriminations, les violences sexiste et sexuelle et le bizutage

Plans d'action : Egalité femmes/hommes.



Accompagnement des étudiant.es en situation d'handicap

Diversité et Inclusion

DU Passerelle pour les étudiants en exil



- Mobilisation de Dauphine depuis 2018 dans la formation et l'intégration socio-professionnelle des réfugiés
- Ouverture d'un nouveau diplôme d'université (DU) « Passerelle- Etudiant(e)s en exil » en 2020
- Objectif : proposer une formation de remise à niveau en français, à destination de personnes non francophones -demandeur d'asile, réfugié ou bénéficiaire de la protection subsidiaire- afin de leur permettre d'intégrer une filière universitaire française pour entamer ou poursuivre des études supérieures
- Contenu : des enseignements -FLE, méthodologie universitaire, anglais.-, des ateliers d'orientation et d'insertion professionnelle, des activités socio-culturelles, un accompagnement tutoré par des enseignants dauphinois, un accompagnement étudiant avec un partenariat avec l'association étudiante dauphinoise « [Fleur de bitume](#) »
- Sur 2021/ 2022, une promotion de 16 étudiants réfugiés ou demandeurs d'asile dont 5 femmes, âgés en moyenne de 28 ans et provenant majoritairement du Bangladesh, Soudan, Afghanistan... Parmi eux, 10 possèdent un diplôme de licence ou de master.
- L'ambition du programme : constituer un projet collectif de l'Université s'appuyant sur tous.

Diversité et Inclusion



[▲▲▲ PASSERELLE
PODCAST ▲▲▲ épi
s o d e #1 par ▲▲▲
PASSERELLE
PODCAST ▲▲▲ épi
s o d e #1
\(\[soundcloud.com\]\(https://soundcloud.com\)\)](#)

[« Podcast Passerelle » : la
parole aux réfugiés](#)

« Ce podcast est un partage de sentiments sur l'amour, la politique, le double visage de l'intégration. On y parle aussi du sentiment d'exil et du concept d'identité, ainsi que de la capacité à se redéfinir dans l'acquisition d'une langue »



Premier prix : « A tous les exilés, les décalés, les mélancoliques »
Réalisé à l'université Paris Dauphine par la promotion DU Passerelle, « A tous les exilés, les décalés, les mélancoliques » est le récit émouvant d'une vie bouleversée, de rêves à la fois égarés et retrouvés. Découvrez dans ce texte, la parole, le point de vue et les pensées d'une jeune journaliste fuyant un régime autoritaire.

Diversité et Inclusion

Accueil de chercheurs en exil



Programme national d'Accueil en Urgence des Scientifiques en Exil (PAUSE)

- Programme national ambitieux, initié par l'État avec l'appui de la société civile et des acteurs économiques.
- Mission ; favoriser l'accueil des scientifiques en situation d'urgence sur des périodes suffisamment longues pour permettre leur intégration et assurer la continuité de leurs travaux

L'engagement de Paris Dauphine PSL depuis 2018

- 2 chercheurs par an, contrat de 1 an, renouvelable 1 fois
- En cours, pour cette année, 1 renouvellement pour un doctorant turc et l'accueil d'une chercheur ukrainienne dès que possible

Christine Vicens

Cheffe de projet - Responsabilité Sociale

christine.vicens@dauphine.psl.eu

<https://dauphine.psl.eu/dauphine/responsabilite-sociale-universite>



UNIVERSITÉ PARIS DAUPHINE - PSL

Place du Maréchal de Lattre de Tassigny – 75775 Paris cedex 16



WWW.DAUPHINE.PSL.EU

Mission Egalité et lutte contre les discriminations et les violences sexistes et sexuelles

Pascale Colisson

Journaliste - Responsable pédagogique Institut
Pratique du Journalisme et chargée de l'égalité des
chances

Une politique globale d'inclusion dans le cadre du label **Egalité-Diversité**

- Une réflexion lancée en 2005 avec l'ouverture du cursus par alternance
- Le constat : les journalistes, dont la mission est de raconter la société, sont peu représentatifs de cette même société française
- Lancement d'un recrutement pour les candidats et candidates bénéficiant d'une bourse avec trois médias partenaires :
 - ✓ France Télévisions
 - ✓ Radio France
 - ✓ L'Agence France Presse
- 2012 : création de la mission Egalité des chances
- 2014 : obtention du label Diversité

1^{er} champ d'action : le recrutement

- Pour les salariés, les intervenants et intervenantes :
 - ✓ Appel aux candidatures
 - ✓ Gestion des candidatures
 - ✓ Conduite de l'entretien
 - ✓ Restitution des résultats
- Pour les étudiants et étudiantes :
 - ✓ Evolution des épreuves d'admissibilité
 - ✓ Guide d'entretien des épreuves orales
 - ✓ Formation des membres des jurys

2^e champ d'action : la sensibilisation

- Pour les salariés, les intervenants et intervenantes :
 - ✓ Formation des salariés et salariées aux stéréotypes
 - ✓ Communication sur la politique de l'école à la rentrée et sur document
 - ✓ Echange lors de tout recrutement sur la politique diversité
 - ✓ Mise en place d'une procédure d'écoute
 - ✓ Envoi d'un questionnaire tous les deux ans sur les risques d'inégalité et de discrimination
- Pour les étudiants et étudiantes :
 - ✓ Communication sur la politique de l'école à la rentrée et sur document
 - ✓ Mise en place d'une procédure d'écoute
 - ✓ Envoi d'un questionnaire tous les ans sur les risques d'inégalité et de discrimination
 - ✓ Conférences et ateliers dédiés aux questions d'égalité, lutte contre les violences...

3^e champ d'action : dans le cursus de formation

- Pour les intervenants et intervenantes :
 - ✓ Sensibilisation aux stéréotypes dans le contenu de la formation (biais, choix des experts et des expertes, assignation de genre ou autre...)
 - ✓ Veille sur les productions journalistiques réalisées dans le cadre de la formation
- Pour les étudiants et étudiantes :
 - ✓ Cours obligatoire sur les stéréotypes et leur impact dans le contenu de l'information
 - ✓ Conférences et ateliers sur le traitement médiatique de personnes ou de groupes de personnes en fonction de leur genre, origine réelle ou supposée, religion, classe sociale...
 - ✓ Participation à des projets promouvant l'égalité des chances : Interclass, Cordées de la réussite...

3^e champ d'action : dans le cursus de formation

- Dans le cadre des stages ou de l'alternance :
 - ✓ Partenariats et conventions pour promouvoir la diversité dans les médias
 - ✓ Echange systématique avec les partenaires médias concernant le bon déroulé des stages et de l'alternance et les procédures internes pour garantir l'intégrité des étudiants et étudiantes (mission CEJ)
- Dans le cadre d'un travail en commun avec nos partenaires médias :
 - ✓ Participation à des missions ou groupes de réflexion pour promouvoir la diversité dans les médias (Observatoire de la diversité de l'Arcom – ex-CSA; groupes de recherche de l'AFMD, groupes de travail avec les responsables diversité des médias partenaires...)
 - ✓ Organisation des Etats généraux de la formation et de l'insertion professionnelle des journalistes (par les 14 écoles reconnues) : rencontres en octobre 2022 sur plusieurs thèmes, dont la diversité

Pascale Colisson

Journaliste - Responsable pédagogique Institut Pratique du Journalisme et
chargée de l'égalité des chances

pascale.colisson@dauphine.psl.eu



<https://ipj.eu>



UNIVERSITÉ PARIS DAUPHINE - PSL
Place du Maréchal de Lattre de Tassigny – 75775 Paris cedex 16



**NOS ÉTUDIANTS D'AUJOURD'HUI
SONT LES TALENTS DE DEMAIN**

**Transformez votre taxe d'apprentissage
en un investissement d'avenir**

**Jusqu'au
31.05.2022**

**SOUTENEZ
Dauphine | PSL**

Merci!

partenariats@dauphine.psl.eu

<https://dauphine.psl.eu/entreprise/taxe-apprentissage>



UNIVERSITÉ PARIS DAUPHINE - PSL

Place du Maréchal de Lattre de Tassigny – 75775 Paris cedex 16