



## POINTS FORTS DU MASTER

Réinventer le management à l'ère digitale.

Promouvoir un management créatif en revisitant les paramètres de conception et d'organisation.

Former des managers, consultants, entrepreneurs qui apprennent à créer, à transformer et à renouveler des projets, des entreprises et des organisations innovantes.

**NIVEAU : BAC + 5**

**TYPE DE DIPLÔME :**

Dauphine Master : Diplôme de grand établissement conférant le grade de Master

**DURÉE DES ÉTUDES :**

4 semestres, hors année de césure / 120 crédits ECTS

**ORGANISATION :**

Formation initiale, en alternance, ou en formation continue selon les parcours

**RESPONSABLE PÉDAGOGIQUE :**

Serge PERROT  
Professeur des Universités



## L'INSERTION PROFESSIONNELLE DES JEUNES DIPLÔMÉS

**1<sup>er</sup>**

**EMPLOI**

Obtenu en moyenne  
- 1 mois après le diplôme

**43 653 €**

brut annuel  
de salaire moyen

**87,1%**

des diplômés sont en  
activité

Source : Enquête en collaboration avec la  
Conférence des Grandes Écoles, réalisée  
de janvier à avril 2024 auprès des  
diplômés de la promotion 2023.



## DES OPPORTUNITÉS POUR ÉTUDIER ET TRAVAILLER À L'ÉTRANGER

- Des doubles diplômes à l'international avec : la LUISS Guido Carli University (Italie), l'ESAN University (Pérou) et l'Australian National University (Australie).
- Mais aussi des partenariats avec l'University College London (UK), et l'Université Soon-Myung (Corée).

---

## LES PRINCIPAUX DÉBOUCHÉS

- Consultant en transformation
- Consultant en management et organisation
- Entrepreneur
- Business Development
- Contrôle de gestion
- Chef de projet

# VOTRE PROGRAMME D'ÉTUDES

3<sup>e</sup> année de licence à Dauphine  
ou équivalent autres institutions



## 1<sup>ÈRE</sup> ANNÉE DE MASTER MANAGEMENT & ORGANISATIONS

**Des enseignements principaux :**  
Management Stratégique, Théorie des organisations,  
Animation des Hommes...

FORMATION  
INITIALE

FORMATION  
EN ALTERNANCE

2<sup>ème</sup> année du Magistère  
Sciences de Gestion



## ANNÉE DE CÉSURE RECOMMANDÉE



CHOIX



CHOIX



CHOIX

## 2<sup>ÈME</sup> ANNÉE DE MASTER MANAGEMENT & ORGANISATIONS

Entreprenariat et  
projets innovants

FORMATION INITIALE,  
ALTERNANCE  
ET CONTINUE

Management  
des organisations  
culturelles

FORMATION  
INITIALE

Stratégie  
et organisation

FORMATION  
INITIALE

International  
Business

FORMATION INITIALE  
ET ALTERNANCE

Management global  
(3<sup>ème</sup> année du  
Magistère Sciences  
de Gestion)

FORMATION CONTINUE  
EN ALTERNANCE

Conseil et  
innovation  
en management

FORMATION  
INITIALE

Management dans  
les pays du Sud

FORMATION  
INITIALE

Business  
transformation  
MeM

FORMATION  
EN ALTERNANCE

Business  
consulting  
and digital  
organization

FORMATION INITIALE  
ET ALTERNANCE

# PROGRAMME GRADUÉ MANAGEMENT



- Inspirés des *graduate schools* des grandes universités internationales, inédits dans le paysage universitaire français, les Programmes Gradués offrent des enseignements aux niveaux Master et Doctorat, qui s'appuient sur les forces scientifiques de tous les établissements-composantes de PSL.
- Chaque étudiant en Master à Dauphine - PSL rejoint un Programme Gradué. Avec une formation à et par la recherche, cette nouvelle structuration du cycle Master - Doctorat vous permettra de construire année après année votre projet professionnel, que ce soit dans la recherche académique ou industrielle, le secteur privé ou encore l'entrepreneuriat.
- Au sein de ce Programme Gradué, les étudiants auront la possibilité de suivre un **Diplôme d'Université Research in Management**, en 2 ans, destiné aux étudiants talentueux qui souhaitent développer leurs connaissances et leur capacité à entreprendre des recherches rigoureuses et originales en Management.

## DES ÉTUDES AU PLUS PRÈS DE LA VIE PROFESSIONNELLE

En formation initiale, une année de césure est fortement recommandée entre la 1<sup>ère</sup> et la 2<sup>ème</sup> année. Deux parcours de spécialisation sont proposés en alternance, incluant un accompagnement pédagogique renforcé dans le choix de l'entreprise et durant votre mission.

## DES PARTENAIRES IMPLIQUÉS

- L'écosystème du Master est nourri de liens étroits avec des entreprises (Anact, AFD, Cap Gemini, CSC, Elegia, L'Oréal) et d'autres partenaires (École Supérieure de Physique et de Chimie Industrielles, Conservatoire National de Musique et de Danse de Paris, Commissariat des Armées...).
- Cette proximité favorise un excellent encadrement technique et un large choix d'offres de stages, d'alternances et d'échanges, en France et à l'étranger.

## VOTRE CANDIDATURE

### QUI PEUT POSTULER ?

Les étudiants français ou étrangers titulaires d'une Licence (Bac+3 - 180 ECTS) en gestion, informatique, ou mathématiques appliquées de l'Université Paris Dauphine - PSL, d'une autre université, ou d'un diplôme de Grande École ou de Grand Établissement reconnu équivalent.

### COMMENT POSTULER ?

L'admission se fait sur dossier pour tous les candidats, puis un entretien oral d'admission pour les candidats dont le dossier a été retenu. Pour tous, y compris les étudiants issus de L3 en gestion, le dépôt de dossier se fait sur MyCandidature. Les dates et modalités des inscriptions pour la prochaine rentrée sont consultables en ligne.

## MASTER MANAGEMENT & ORGANISATIONS



**Contact**  
contact.master-management-  
organisations@dauphine.psl.eu  
**dauphine.psl.eu**

**Service d'Information et d'Orientation**  
information.orientation@dauphine.psl.eu  
sur les études à Dauphine, les  
réorientations possibles, les secteurs  
professionnels, les métiers...





# MASTER MANAGEMENT & ORGANISATIONS

PARCOURS 277

## BUSINESS TRANSFORMATION - MeM

### Formation

### ALTERNANCE

Le parcours Business Transformation est spécialisé en pilotage de projet de transformation de grande ampleur au sein des organisations et en alignement avec les choix stratégiques. Les étudiants y développent une expertise pointue sur les outils, techniques et méthodes utiles pour appréhender de façon transverse la conduite du changement et contribuer à relever certains défis majeurs (stratégiques, managériaux, technologiques, sociétaux ou environnementaux).



### ORGANISATION

#### 330 heures

Cours de septembre à juin

#### Rythme d'alternance

5 semaines à l'université de  
septembre à octobre

1 semaine à l'université et 3  
semaines en entreprise

Juillet et août en entreprise

#### 30 étudiants

### THÉMATIQUES / ENSEIGNEMENTS

Management de la  
transformation

—

Transformation digitale  
responsable

—

Gestion de projet

—

Management des processus

### + NOS PLUS

— Pédagogie par projet : Challenge  
Transformation, réalisation d'une  
mission de conseil de 6 mois

— Possibilité d'obtenir un double  
diplôme avec la Luiss à Rome (Italie)

— Pédagogie innovante parcours  
prenant part au programme SIGMA «  
Societal Impact & Global Management  
Alliance », une expérience virtuelle et  
internationale

— La vie du Master : voyage d'études,  
association du Master, conférences  
professionnelles

### COMPÉTENCES VISÉES

— Participation à la conduite du changement : diagnostic, reporting, pilotage et accompagnement au changement

— Maîtrise des techniques fondamentales du management et de la gestion de projet

— Modélisation, optimisation des processus et compréhension de la transversalité des processus

— Capacité d'analyse de l'impact des transformations stratégiques sur les processus, les opérations et les ressources d'une organisation



## CARRIÈRE

### - 1 MOIS

durée moyenne  
de recherche d'emploi

**94,7%**

taux d'insertion professionnelle

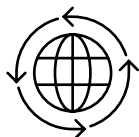
**44 500 €**

salaires médians

## INTERNATIONAL

50% des enseignements de la 2<sup>e</sup> année de master sont assurés en anglais

Un cursus en double diplôme sur 2 ans avec l'université de la LUISS (Rome) est proposé dès l'entrée en 1<sup>ère</sup> année de master.



## POSTES

Consultant en organisation

—

Consultant en transformation digitale

—

Chef de projet transformation (Transformation Officer)

—

Chef de projet PMO (Project Management Officer)

## + EN SAVOIR PLUS

Responsable du parcours

Anaïs BOUTRU-CREVEUIL

**Contact : [contact.m2-business-transformation@dauphine.psl.eu](mailto:contact.m2-business-transformation@dauphine.psl.eu)**

Service d'information et d'orientation de l'Université Paris Dauphine-PSL

[information.orientation@dauphine.psl.eu](mailto:information.orientation@dauphine.psl.eu)



## POSTULER

### LES PRÉ-REQUIS

— 1<sup>ère</sup> année de master (240 ECTS) en sciences de gestion ou sciences sociales

— Niveau TOEIC/TOEFL requis pour le double diplôme avec la LUISS

— Expériences professionnelles

— L'implication dans des structures associatives est un plus

### PROCÉDURE D'ADMISSION

— Postulez en ligne sur l'application MyCandidature : [candidatures.dauphine.fr](https://candidatures.dauphine.fr)

— Entretien pour les admissibles

## LES AUTRES PARCOURS DE 2<sup>ÈME</sup> ANNÉE DE MASTER



— Management des organisations culturelles  
— Management Global (3<sup>ème</sup> année du Magistère Sciences de Gestion)  
— International Business  
— Business consulting and digital organization

— Management dans les Pays du Sud  
— Entrepreneurat et projets innovants  
— Stratégie et Organisation  
— Conseil et innovation en management





# MASTER MANAGEMENT & ORGANISATIONS

PARCOURS 128

## BUSINESS CONSULTING AND DIGITAL ORGANIZATION

### Formation

#### INITIALE/ALTERNANCE

Le parcours forme des consultants en management et organisation ainsi que des chercheurs en sciences de gestion. Il s'intéresse aux liens entre transformations des organisations et du management, transformations numériques et transformations de nos sociétés. Notre objectif est de former des chercheurs et des consultants créatifs, critiques et responsables sur et pour ces transformations.



### ORGANISATION

#### 450 heures

Cours de septembre à juin

#### Rythme d'alternance

Septembre à mi-décembre : université

Mi-décembre à avril : entreprise

Mai à juin : université

Juillet à début septembre : entreprise

#### Stage obligatoire

De minimum 4 mois

#### 32 étudiants

### THÉMATIQUES / ENSEIGNEMENTS

Digital et transformation numérique

Nouvelles pratiques de travail et nouveaux modes de management

Théories des organisations et des processus organisationnels

Techniques de management et de conseil

Méthodes et techniques de recherche à l'ère du numérique

### + NOS PLUS

- Apprentissage des métiers de consultant / chercheur en management et organisation à l'ère digitale
- Une excellence académique et des réseaux académiques internationaux autour du diplôme, permettant de former des chercheurs et des consultants capables de comprendre et transformer les organisations contemporaines
- Un important réseau des anciens qui organise les clubs MBC ainsi que de nombreux événements
- Un cycle annuel de séminaires de recherche internationale
- Un système de parrains et marraines internationaux pour les profils recherche

### COMPÉTENCES VISÉES

- Management du changement organisationnel
- Transformations du travail et du management
- Management des Systèmes d'Information
- Sociologie des organisations
- Transformation Digitale
- Techniques de Consulting
- Théories des organisations

## CARRIÈRE

### 1 MOIS

durée moyenne  
de recherche d'emploi

### 90,5%

taux d'insertion professionnelle

### 43 150 €

salaire médian

## POSTES

Maître de Conférences en sciences de gestion  
—  
Professeur associé en école de commerce  
—  
Consultant en management, en organisation  
—  
Consultant Digital/CRM  
—  
Chef de projet (côté cabinet de conseil)  
—  
Business analyst  
—  
Consultant décisionnel, en innovation, en open innovation

## PARTENAIRES

EY	Accenture
—	—
PwC	HSBC
—	—
Deloitte	BNP Paribas
—	—
IBM	SG
—	—
Wavestone	—
—	—
DXC Technology	—
—	—
CapGemini Invent	—
—	—
Mazars	—
—	—

## INTERNATIONAL

Possibilités de visiting internationaux pour les étudiants à profil recherche

—  
Mémoires et soutenances de mémoire en anglais

—  
Participation de professeurs invités aux séminaires et enseignements (Warwick Business School, LSE, CBS, Manchester University...)

## + EN SAVOIR PLUS

Responsables du parcours  
Pierre LANIRAY et François-Xavier de VAUJANY  
**Contact : [master128@dauphine.psl.eu](mailto:master128@dauphine.psl.eu)**

Service d'information et d'orientation de l'Université Paris Dauphine-PSL  
**[information.orientation@dauphine.psl.eu](mailto:information.orientation@dauphine.psl.eu)**



## POSTULER

### LES PRÉ-REQUIS

— 1<sup>ère</sup> année de master (240 ECTS) ou équivalent en Management & Organisations, en sciences humaines et sociales, ou École de commerce et d'ingénieurs, ENS

— Maîtrise de l'anglais

### PROCÉDURE D'ADMISSION

— Postulez en ligne sur l'application  
MyCandidature : [candidatures.dauphine.fr](https://candidatures.dauphine.fr)

— Recrutement sur dossier (admissibilité)

— Entretien pour les admissibles

## LES AUTRES PARCOURS DE 2<sup>ÈME</sup> ANNÉE DE MASTER



- Management des organisations culturelles
- Management Global (3<sup>ème</sup> année du Magistère Sciences de Gestion)
- International Business
- Business transformation - MeM

- Management dans les Pays du Sud
- Entrepreneuriat et projets innovants
- Stratégie et Organisation
- Conseil et innovation en management







# MASTER MANAGEMENT & ORGANISATIONS

PARCOURS 010

## CONSEIL ET INNOVATION EN MANAGEMENT

### Formation INITIALE

Le parcours Conseil et innovation en management (CIM) forme des consultants en management, chefs de projets, futurs managers, avec une focale sur les innovations managériales.



### ORGANISATION

---

#### **400 heures**

Cours de septembre à avril

—

#### **Stage obligatoire**

De mi-avril au plus tôt à mi-décembre au plus tard

—

#### **30 étudiants**

### THÉMATIQUES / ENSEIGNEMENTS

---

Les courants de pensée en management

—

Les approches et méthodes de la conception innovante

—

Le pilotage des projets de changement

—

L'engagement des collaborateurs

—

Les pratiques de management innovantes

—

Les métiers, techniques, outils et postures du consultant

### + NOS PLUS

---

- Une pédagogie active qui laisse une large place à l'implication des étudiants dans des projets en partenariat avec des entreprises, de nombreux ateliers de conception en management et en organisation, mises en situation, missions de conseil, hackathons, etc
- Un programme qui développe une culture vaste en management, privilégiant une approche globale
- L'expertise du corps professoral et des intervenants externes (conseil, innovations managériales, design produit et service, ...)
- Une mixité des intervenants, à la fois enseignants chercheurs et praticiens, avec de nombreuses entreprises intervenant sous des formats de demi-journées ou de conférences sur des thématiques précises
- Des partenariats entreprises forts
- Un accompagnement à l'insertion professionnelle
- Une culture digitale solide avec un cours dédié par notre partenaire CGI Consulting

## CARRIÈRE

### - 1 MOIS

durée moyenne  
de recherche d'emploi

### 100%

taux d'insertion professionnelle  
au moment de la remise des  
diplômes (décembre)

**42 650 €**

salaires médians

## COMPÉTENCES VISÉES

- Apporter des réponses opérationnelles aux enjeux de l'engagement des collaborateurs
- Re)Concevoir et expérimenter des pratiques managériales ou du design organisationnel
- Mener une mission de conseil en management et organisation
- Piloter un projet de changement

## POSTES

Si les débouchés possibles sont nombreux, ce sont principalement les métiers du conseil en management et de l'expertise en design organisationnel qui sont visés.

Les carrières des anciens sont visibles à travers leurs profils LinkedIn, accessibles via le site de l'association des anciens étudiants: <https://mastercimdauphine.wixsite.com/mastercim>

## + EN SAVOIR PLUS

Responsable du parcours

Serge PERROT

Contact : [contact.m2-CIM@dauphine.psl.eu](mailto:contact.m2-CIM@dauphine.psl.eu)

Service d'information et d'orientation de l'Université Paris Dauphine-PSL

[information.orientation@dauphine.psl.eu](mailto:information.orientation@dauphine.psl.eu)



## POSTULER

### LES PRÉ-REQUIS

— 1<sup>ère</sup> année de master (240 ECTS) ou équivalent en Management généraliste, organisation, ressources humaines et / ou expérience professionnelle équivalente

— Universités, Grandes Écoles, IAE, IEP

### PROCÉDURE D'ADMISSION

— Postulez en ligne sur l'application  
MyCandidature : [candidatures.dauphine.fr](https://candidatures.dauphine.fr)

## LES AUTRES PARCOURS DE 2<sup>ÈME</sup> ANNÉE DE MASTER



- Management des organisations culturelles
- Management Global (3<sup>ème</sup> année du Magistère Sciences de Gestion)
- International Business
- Business transformation - MeM

- Management dans les Pays du Sud
- Entrepreneurat et projets innovants
- Stratégie et Organisation
- Business consulting and digital organization





# MASTER MANAGEMENT & ORGANISATIONS

PARCOURS 264

## ENTREPRENEURIAT & PROJETS INNOVANTS

### Formation

INITIALE / ALTERNANCE / CONTINUE

Le parcours Entrepreneuriat et projets innovants propose une formation originale à la démarche entrepreneuriale et au management de projets innovants dans toutes ses dimensions et dans des contextes variés (entreprise sociale, entreprise familiale, transmission et reprise, start up, intrapreneuriat, etc.). La formation vise à fournir aux étudiants les outils, techniques, méthodes et approches indispensables à l'acte entrepreneurial ou à son accompagnement et aux situations de management transversal.



### ORGANISATION

#### 276 heures

Cours de fin septembre à mars  
70 heures d'atelier entrepreneurial et 120 heures d'atelier Business Plan

#### Stage de 5 mois

à partir du mois d'avril

#### 24 étudiants

### THÉMATIQUES / ENSEIGNEMENTS

Modèles d'affaires et stratégie

—  
Entrepreneuriat et innovation sociale

—  
Digital marketing et relation client

—  
Management de l'innovation et méthodes de conception innovante

—  
Pilotage financier, fiscal et juridique

### + NOS PLUS

— Une formation aux expertises spécifiques de l'entrepreneuriat social

— Une mise en réseau avec l'écosystème entrepreneurial (conférences professionnelles, visites d'entreprises ou tiers lieux, challenges, startup week-end, grands événements en IDF, etc.)

— Possibilité de développer son projet de création d'entreprise pendant l'année de master, en particulier au cours de la période de stage pour les étudiant-entrepreneur (voir site PEPITE PSL pour l'obtention du Statut National Etudiant Entrepreneur)

### COMPÉTENCES VISÉES

- Maîtriser le management de projets innovants
- Maîtriser le management transversal, stratégique et opérationnel
- Acquérir une capacité d'agilité, d'idéation et de conception innovante
- Maîtriser le business development.
- Gérer un cycle de vie d'un projet (amorçage, changement d'échelle, transmission, etc.)
- Savoir concevoir des modèles d'affaires classiques ou socialement innovants

## CARRIÈRE

### - 1 MOIS

durée moyenne  
de recherche d'emploi

**90,9%**

taux d'insertion professionnelle

**41 000 €**

salaire médian

## POSTES

— Entrepreneur ou entrepreneur social

— Responsable de dispositifs intrapreneuriaux

— Consultant en création et développement d'entreprise

— Développeur et animateur de tiers lieux d'innovation et d'entrepreneuriat

— Directeur d'incubateur

— Manager de projet

— Business developer

— Cadre dirigeant

## INTERNATIONAL

Expédition apprenante :  
voyage d'étude dans un pays  
européen pendant 4 jours

## + EN SAVOIR PLUS

Responsable du parcours

Sonia Adam-LEDUNOIS

Contact : [contact.m2-entrepreneuriat-projets-innovants@dauphine.psl.eu](mailto:contact.m2-entrepreneuriat-projets-innovants@dauphine.psl.eu)

Service d'information et d'orientation de l'Université Paris Dauphine-PSL  
[information.orientation@dauphine.psl.eu](mailto:information.orientation@dauphine.psl.eu)



## POSTULER

### LES PRÉ-REQUIS

— 1<sup>ère</sup> année de master (240 ECTS) en sciences  
de gestion, sciences sociales, sciences de  
l'ingénieur, design et arts, ...

### PROCÉDURE D'ADMISSION

- Postulez en ligne sur l'application  
MyCandidature : [candidatures.dauphine.fr](https://candidatures.dauphine.fr)
- Recrutement sur dossier (admissibilité)
- Entretien pour les admissibles

## LES AUTRES PARCOURS DE 2<sup>ÈME</sup> ANNÉE DE MASTER



- Management des organisations  
culturelles
- Management Global (3<sup>ème</sup> année du  
Magistère Sciences de Gestion)
- International Business
- Business transformation - MeM

- Management dans les Pays du Sud
- Business consulting and digital  
organization
- Stratégie et Organisation
- Conseil et innovation en  
management







# MASTER IN ORGANIZATIONAL MANAGEMENT

TRACK 233

## INTERNATIONAL BUSINESS

### Training

#### INITIAL/WORK-BASED

Combining classes and professional experience in an international context, the MIB program helps students master the following skills : International management and global challenges, Project Management, New technologies & digital evolution, Agility in a global and digital environment.



### ORGANIZATION

#### 13 months

from September  
to the end of September of  
the Year N+1

#### 60 students

### THEMES / COURSES

International Business

—

Digital Technologies

—

Project Management

—

Responsible leadership

### + OUR STRENGTHS

— 100% of classes taught in English

— Around 50% foreign students from nearly 20 nationalities

— International professors

— Professors from the academic and business worlds

— International seminar in Asia: corporate visits & conferences

— Double Degree track with LUISS (Rome) and TONGJI (Shanghai) (EQUIS Accredited)

### INTERNATIONAL TRACK

— Full time at the university from September to December (1st semester) Exchange in one partner university (2nd semester)

— 6-months Internship in an international context following the exchange

— Academic exchanges possible

### TRACK IN APPRENTICESHIP

— 3 days in company + 2 days in Dauphine from October to March. The month of September is spent at Dauphine

— Full time in company from April to the end of November ; 1 week study trip in May



## CAREER

### - 1 MONTH

job hunting's  
average duration

### 89,7%

Professional integration rate

### 45,350 €

Median salary

## JOB POSITIONS

Project management

—

Consulting

—

Marketing & Sales

—

Business Development

—

Digital Technologies

## APPRENTICESHIP PARTNERS

ACCENTURE - ACCOR - ADVENTS - AFP -  
AIR FRANCE - ALLIANZ - AMAZON - AMUNDI  
- AXA - BUSINESS FRANCE - GLOBAL  
- CORPORATION - AMGEN SAS - AREVA  
- BEIERSDORF - BNP PARIBAS CHANEL  
- DANONE - COCA COLA - DASSAULT  
SYSTEMES - DECATHLON EULER HERMES -  
FAURECIA - FUJITSU - GLAXO SMITHKLINE  
- GENERALI - GOOGLE - HERMES - HEWLETT  
PACKARD - HP - HPE - IBM - KERING -  
LA FRANCAISE - LE PRINTEMPS - LES  
FROMAGERIES BEL - L'OREAL - LOUIS  
VUITTON - MICROSOFT - NATIXIS -  
ONEPOINT - ORACLE - ORANGE PERNOD  
RICARD - PWC - QONTO - SCHNEIDER  
ELECTRIC - SAINT GOBAIN - SALESFORCE -  
SANOFI - SAP - SHELL SOCIETE GENERALE  
- SOLUCOM - SPENDESK - THALES - TOTAL  
- UBISOFT - UNIVERSAL MUSIC - 87  
SECONDES

## INTERNATIONAL

100% of classes taught in  
English

—

International professors

—

Partnerships: double degree  
with LUISS (Rome) and Tongji  
University (Shanghai)

## + LEARN MORE

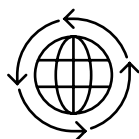
Training coordination

Aurore HAAS

**Contact:** [contact.m2-international-business@dauphine.psl.eu](mailto:contact.m2-international-business@dauphine.psl.eu)

Career center of Paris Dauphine-PSL University

[information.orientation@dauphine.psl.eu](mailto:information.orientation@dauphine.psl.eu)



## APPLICATION

### ENTRY REQUIREMENTS

- Master 1 or equivalent (eg. Bachelor)
- 240 ECTS credits
- Fluency in English: TOEIC/TOEFL
- At least one international experience
- At least one significant work experience
- Under 30 years old

### APPLICATION PROCESS

- Application online on MyCandidature:  
[candidatures.dauphine.fr](https://candidatures.dauphine.fr)
- Your CV, diplomas & transcripts
- A questionnaire and short essays
- TOEIC/TOEFL Score

## OTHER DEGREE PROGRAMS



— Management of cultural  
organizations  
— Global management (Magistère in  
Management Sciences Year 3)  
— Business Consulting and Digital  
Organization  
— Business transformation - MeM

— Management in the countries of the  
South  
— Entrepreneurship and innovative  
projects  
— Strategy and Organization  
— Consulting and Innovation in  
Management





# MASTER MANAGEMENT & ORGANISATIONS

PARCOURS 263

## MANAGEMENT GLOBAL

(3<sup>ÈME</sup> ANNÉE DU MAGISTÈRE DE SCIENCES DE GESTION)

### Formation

#### ALTERNANCE

L'objectif du Magistère de sciences de gestion de Dauphine est de former en 3 années intégrées (de bac +3 à bac+5), des managers de haut niveau, maîtrisant les méthodes performantes nécessaires au développement des entreprises et possédant, en outre une excellente connaissance des langues étrangères pour aborder le monde des affaires dans sa composante internationale.



#### ORGANISATION

##### 444 heures

Cours de septembre  
à début juillet

—

##### Rythme d'alternance

Lundi et mardi : université

De mercredi à vendredi :  
entreprise

De avril à fin août : temps  
plein en entreprise

—

##### 30 étudiants

#### THÉMATIQUES / ENSEIGNEMENTS

Finance et risk management

—

Marketing et stratégie  
commerciale

—

Gestion de projet  
et entrepreneuriat

—

Système d'information  
et nouveaux usages

—

RSE et droit

#### + NOS PLUS

- Apprentissage en 2<sup>ème</sup>  
année de master
- Généraliste
- Certains cours en anglais

#### COMPÉTENCES VISÉES

- Vision globale du manager international
- Spécialisation au travers de l'apprentissage
- Pluridisciplinarité
- Connaissance transverse de l'Entreprise

## CARRIÈRE

### 1 MOIS

durée moyenne  
de recherche d'emploi

### 75%

taux d'insertion professionnelle

### 44 250 €

salaire médian

## POSTES

Contrôle de gestion

Audit

Organisation (consultant, responsable...)

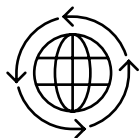
Marketing & Communication

Développement & projet

Conseil

## INTERNATIONAL

Certains cours en anglais



## + EN SAVOIR PLUS

Responsables du parcours

Sébastien DUIZABO et Virginie SRECKI

Contact : [isabelle.darde@dauphine.psl.eu](mailto:isabelle.darde@dauphine.psl.eu)

Service d'information et d'orientation de l'Université Paris Dauphine-PSL  
[information.orientation@dauphine.psl.eu](mailto:information.orientation@dauphine.psl.eu)



## POSTULER

### LES PRÉ-REQUIS

— 1<sup>ère</sup> année de master (240 ECTS) ou équivalent en gestion

— L'entrée est systématique pour les étudiants ayant validé la 2<sup>ème</sup> année de Magistère sciences de gestion de Dauphine

— Seules quelques places sont ouvertes aux candidatures externes pour intégrer directement le parcours de 3<sup>ème</sup> année

### PROCÉDURE D'ADMISSION

— Postulez en ligne sur l'application  
MyCandidature : [candidatures.dauphine.fr](https://candidatures.dauphine.fr)

## LES AUTRES PARCOURS DE 2<sup>ÈME</sup> ANNÉE DE MASTER



- Management des organisations culturelles
- Business transformation - MeM
- International Business
- Business consulting and digital organization

- Management dans les Pays du Sud
- Entrepreneuriat et projets innovants
- Stratégie et Organisation
- Conseil et innovation en management





# MASTER MANAGEMENT & ORGANISATIONS

PARCOURS 234

## MANAGEMENT DES ORGANISATIONS CULTURELLES

### Formation INITIALE

Ce parcours généraliste a pour objectif de former les étudiants au management d'organisations culturelles publiques et privées, dans les domaines du spectacle vivant, du patrimoine, du marché de l'art et des industries culturelles. Pour se faire, le master associe, à la gestion, les dimensions économiques, juridiques et politiques indispensables à la compréhension des enjeux d'un projet culturel, et à sa mise en œuvre.



### ORGANISATION

#### **360 heures**

Cours de mi-septembre  
à fin mars

#### **Stage obligatoire**

De 3 mois minimum  
A partir du mois d'avril

#### **30 étudiants**

### THÉMATIQUES / ENSEIGNEMENTS

Économie et gestion de la culture

—

Droit de la culture et de la propriété intellectuelle

—

Techniques du management culturel

—

Gestion de production

—

Culture et pouvoirs publics

—

Relations internationales

### + NOS PLUS

— Débouchés dans l'ensemble du secteur culturel privé ou public (fonctions d'administration et gestion)

— Très forte implication du milieu professionnel dans les enseignements, ce qui assure sa réputation mais aussi sa capacité à faire évoluer son contenu

— Le réseau des alumni qui constitue un puissant levier pour l'insertion et la carrière des étudiants

### COMPÉTENCES VISÉES

- Maîtrise de l'environnement institutionnel, politique, juridique et technologique de la Culture
- Maîtrise de la gestion financière, comptable, fiscale et marketing des organisations et des productions culturelles, en intégrant une perspective durable
- Connaître les notions fondamentales du droit du travail, des contrats, du patrimoine et de la création artistique
- Acquérir les connaissances fondamentales en économie et politique de la Culture

## CARRIÈRE

### - 1 MOIS

durée moyenne  
de recherche d'emploi

### 81%

taux d'insertion professionnelle

### 32 680 €

salaire médian

## POSTES

— Directeur de structures ou  
de services culturels

— Secrétaire général,  
administrateur

— Directeur de projet

— Directeur administratif et  
financier

— Chargé de production

— Chargé du développement  
des publics et des ressources  
propres

— Conseil en entreprise

— Ingénierie

## PARTENAIRES

Liens étroits avec le  
Ministère de la culture et  
de la communication et de  
nombreuses institutions et  
entreprises culturelles

— Convention avec le  
Conservatoire national  
supérieur de musique et de  
danse de Paris

## ⊕ EN SAVOIR PLUS

Responsable du parcours

Stéphane DEBENEDETTI

Contact : [contact.m2-management-organisations-culturelles@dauphine.psl.eu](mailto:contact.m2-management-organisations-culturelles@dauphine.psl.eu)

Service d'information et d'orientation de l'Université Paris Dauphine-PSL

[information.orientation@dauphine.psl.eu](mailto:information.orientation@dauphine.psl.eu)



## POSTULER

### LES PRÉ-REQUIS

— Le recrutement est ouvert : sont privilégiés  
le projet professionnel, la motivation et la  
connaissance de l'administration et de la  
gestion du secteur culturel

### PROCÉDURE D'ADMISSION

— Postulez en ligne sur l'application  
MyCandidature : [candidatures.dauphine.fr](https://candidatures.dauphine.fr)

— Recrutement sur dossier

— Entretien pour les admissibles

## LES AUTRES PARCOURS DE 2<sup>ÈME</sup> ANNÉE DE MASTER



— Business consulting and digital  
organization  
— Management Global (3<sup>ème</sup> année du  
Magistère Sciences de Gestion)  
— International Business  
— Business transformation - MeM

— Management dans les Pays du Sud  
— Entrepreneuriat et projets innovants  
— Stratégie et Organisation  
— Conseil et innovation en  
management







# MASTER MANAGEMENT & ORGANISATIONS

PARCOURS 294

## MANAGEMENT DANS LES PAYS DU SUD

### Formation INITIALE

Le parcours répond aux nouveaux défis posés à la gestion des entreprises dans les pays du Sud et ce en articulant une formation solide aux techniques universelles de gestion avec une attention particulière accordée aussi bien à la dimension contextuelle qu'au lien entre secteur privé et enjeux de développement.



#### ORGANISATION

##### **7 mois**

De cours

—

##### **Stage**

de 3 à 6 mois à partir  
de mi-mars

—

##### **25 étudiants**

#### THÉMATIQUES / ENSEIGNEMENTS

Les techniques de gestion universelles à l'épreuve des enjeux d'internationalisation des firmes avec une perspective comparatiste : les pays du nord, les pays émergents et les pays en développement

—

Le secteur privé face aux défis du développement

—

Entreprises, développement et diversité des contextes socio-économiques

#### **+ NOS PLUS**

— Développement d'une expertise contextuelle relative aux enjeux culturels, politiques et économiques des zones géographiques étudiées

— Importance donnée à l'articulation entre contexte institutionnel / macro-économique et le secteur privé avec un accent sur les enjeux de développement notamment dans le continent africain

— S'il existe une offre foisonnante en matière de formations aux enjeux de développement économique en France, ce programme est la seule formation en France qui aborde cette problématique à travers la perspective du secteur privé

#### COMPÉTENCES VISÉES

- Une maîtrise de l'articulation entre le contexte institutionnel et les politiques spécifiques de développement d'un côté et le fonctionnement du secteur privé de l'autre permettant de travailler dans les ONG de développement
- Maîtriser les outils et les techniques fondamentales de management nécessaires pour gérer des projets à l'international ou créer sa propre entreprise
- Des connaissances contextuelles permettant d'occuper des responsabilités managériales dans des univers socio culturels spécifiques

## CARRIÈRE

### - 1 MOIS

durée moyenne  
de recherche d'emploi

### 100%

adéquation entre l'emploi occupé et le niveau  
de qualification des diplômés

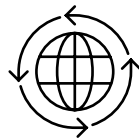
### 46 000 €

salaire médian

## INTERNATIONAL

Partenariats avec les  
Universités Fudan (Shanghai),  
SMU (Singapour), MDI Gurgaon  
(Gurgaon), PUC do Rio de  
Janeiro (Rio de Janeiro),  
Instituto tecnologico de Mexico  
(Mexico), Universidad ORT  
(Montevideo)

3 cours en anglais : Cross-  
cultural management, Doing  
Business in Asia, Doing  
Business in Latin America



## POSTES

Business Development Manager/Country  
manager/Project manager dans des entreprises  
avec des filiales dans les pays du Sud

Les métiers du soutien au secteur privé dans  
les institutions internationales et les ONG

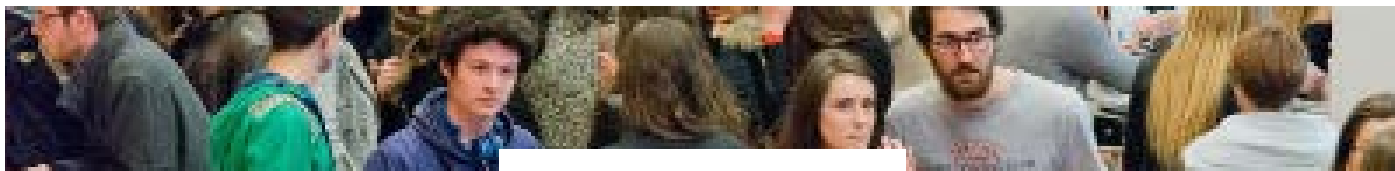
Entrepreneuriat dans les pays du sud

## + EN SAVOIR PLUS

Responsable du parcours : Hela YOUSFI

Contact : [contact.m2-mps@dauphine.psl.eu](mailto:contact.m2-mps@dauphine.psl.eu)

Service d'information et d'orientation de l'Université Paris Dauphine-PSL  
[information.orientation@dauphine.psl.eu](mailto:information.orientation@dauphine.psl.eu)



## POSTULER

### LES PRÉ-REQUIS

— 1<sup>ère</sup> année de master (240 ECTS) ou  
équivalent en sciences sociales (droit,  
gestion, sciences politiques, etc.) et cursus  
scientifiques (médecine, pharmacie,  
ingénierie, etc.) ou VAE

### PROCÉDURE D'ADMISSION

- Postulez en ligne sur l'application  
MyCandidature : [candidatures.dauphine.fr](https://candidatures.dauphine.fr)
- Dossier de préselection
- Entretien pour les admissibles

## LES AUTRES PARCOURS DE 2<sup>ÈME</sup> ANNÉE DE MASTER



- Management des organisations  
culturelles
- Management Global (3<sup>ème</sup> année du  
Magistère Sciences de Gestion)
- Business consulting and digital  
organization

- International Business
- Business transformation - MeM
- Entrepreneuriat et projets innovants
- Stratégie et Organisation
- Conseil et innovation en  
management





# MASTER MANAGEMENT & ORGANISATIONS

PARCOURS 101

## STRATÉGIE ET ORGANISATION

### Formation INITIALE

Le parcours propose une approche unique de la stratégie et du management, fondée sur les connaissances scientifiques les plus récentes apportées par la recherche. Il permet aux étudiants de développer tant leur capacité d'analyse que d'action dans des situations complexes. Les principaux débouchés sont : consultant en stratégie et organisation, chargé de mission au sein de la direction générale ou direction stratégie des entreprises, ainsi que chercheur dans les domaines de la stratégie et des organisations.



#### ORGANISATION

##### **332 heures**

Cours de septembre à avril

##### **3 types de sessions**

Cours, séminaires & ateliers pratiques

##### **Stage**

De 6 mois optionnel

##### **Mémoire de recherche**

##### **25 étudiants**

#### THÉMATIQUES / ENSEIGNEMENTS

Stratégie

—  
Conseil en Stratégie  
et Organisation

—  
Théorie des organisations

—  
Méthodologies quantitatives  
et qualitatives

#### + NOS PLUS

- Pédagogie par la recherche et en petits groupes
- Partenariat privilégié avec des cabinets de conseil en stratégie et avec des grands groupes internationaux
- Équipe pédagogique composée essentiellement de professeurs reconnus internationalement
- Réseau fort de plus de 1000 anciens

#### COMPÉTENCES VISÉES

- Analyser des situations concrètes avec des perspectives théoriques offrant une valeur ajoutée à la compréhension du problème
- Argumenter la crédibilité d'une analyse et d'une recommandation stratégique
- Appréhender les grands enjeux de la stratégie des entreprises dans l'environnement actuel
- Articuler les approches économiques et les approches sociales dans une vision complexe des situations d'entreprise
- Développer des connaissances fondamentales sur la stratégie et les organisations grâce au développement de projets de recherche
- Maîtriser les méthodes d'analyse des phénomènes stratégiques et organisationnels

## CARRIÈRE

### - 1 MOIS

durée moyenne  
de recherche d'emploi

**93,3%**

taux d'insertion professionnelle

**44 000 €**

salaire médian

## POSTES

Chargé de mission pour la  
direction générale (analyste,  
assistant DG)

Consultant en stratégie  
et organisation

Chercheur, universitaire  
(en organisation et stratégie)

## PARTENAIRES

McKinsey

Deloitte

EY

Eurogroup

Danone

CDC

Thalès

Région Ile de France

## INTERNATIONAL

Promotion internationale  
(7 nationalités en 2020-2021)

Intégration des problématiques  
internationales dans les  
enseignements

Une partie des enseignements  
est en anglais

Voyages d'étude à l'étranger  
pour toute la promotion

## + EN SAVOIR PLUS

Responsables du parcours

Stéphanie DAMERON et Lionel GARREAU

Contact : [contact.m2-stratégie-organisation@dauphine.psl.eu](mailto:contact.m2-stratégie-organisation@dauphine.psl.eu)

Service d'information et d'orientation de l'Université Paris Dauphine-PSL  
[information.orientation@dauphine.psl.eu](mailto:information.orientation@dauphine.psl.eu)



## POSTULER

### LES PRÉ-REQUIS

— 1<sup>ère</sup> année de master (240 ECTS) ou  
équivalent

— Niveau courant d'anglais

### PROCÉDURE D'ADMISSION

— Postulez en ligne sur l'application  
MyCandidature : [candidatures.dauphine.fr](https://candidatures.dauphine.fr)

— Mémoire de 10 pages environ, portant sur  
un sujet précisé dans le dossier de candidature

— Entretien pour les admissibles afin d'apprécier  
les motivations et la personnalité du candidat

## LES AUTRES PARCOURS DE 2<sup>ÈME</sup> ANNÉE DE MASTER



— Management des organisations  
culturelles  
— Management Global (3<sup>ème</sup> année du  
Magistère Sciences de Gestion)  
— International Business  
— Business transformation - MeM

— Management dans les Pays du Sud  
— Entrepreneurat et projets innovants  
— Business consulting and digital  
organization  
— Conseil et innovation en  
management

