



## Chiffres clés

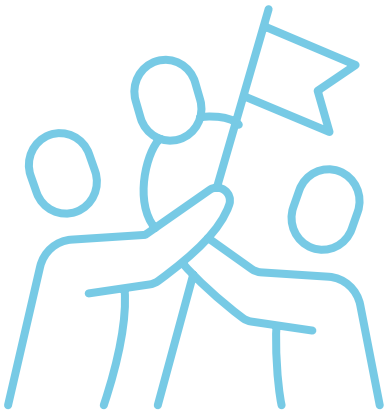
- 12 – 13 **La communauté dauphinoise**
- 14 – 15 **La formation initiale**
- 16 – 17 **La vie étudiante**
- 18 **La recherche**
- 19 **L'international**
- 20 – 21 **La formation continue**
- 22 – 23 **Les entreprises**
- 24 – 25 **Le rapport financier**

## Key Figures

- 12 – 13 **The Dauphine Community**
- 14 – 15 **Initial Training**
- 16 – 17 **Student Life**
- 18 **Research**
- 19 **International**
- 20 – 21 **Executive Education**
- 22 – 23 **Business**
- 24 – 25 **Financial Report**

## La communauté dauphinoise

## The Dauphine Community



9 400

étudiantes et étudiants en formation initiale  
students in initial training

3 800

étudiantes et étudiants, cadres et managers  
en formation continue  
students, executives and managers  
in executive education

519

enseignantes-chercheuses et  
enseignants-chercheurs  
research professors



321

doctorantes et doctorants  
doctoral students

100 000

alumni  
alumni

2 278

enseignantes et enseignants vacataires  
part-time faculty  
members

1

fondation  
foundation

535

personnels administratifs  
administrative staff

2

incubateurs à Paris et à Londres  
incubators in Paris and London

### L'Université Paris Dauphine - PSL, établissement-composante de PSL

11 établissements-composantes et membres associés :  
Collège de France, Conservatoire national supérieur d'Art Dramatique - PSL, École nationale des Chartes - PSL, École nationale supérieure de Chimie de Paris - PSL, Mines Paris - PSL, École Normale Supérieure - PSL, École Pratique des Hautes Études - PSL, ESPCI Paris - PSL, Institut Curie, Observatoire de Paris - PSL aux côtés de l'Université Paris Dauphine - PSL

9 partenaires académiques et 3 organismes de recherche (CNRS, INRIA, INSERM)

10 ans, date anniversaire de PSL en 2022

### Université Paris Dauphine - PSL, a PSL university

11 member institutions and associated members:  
Collège de France, Conservatoire National Supérieur d'Art Dramatique - PSL, École Nationale des Chartes - PSL, École Nationale Supérieure de Chimie de Paris - PSL, Mines Paris - PSL, École Normale Supérieure - PSL, École Pratique des Hautes Études - PSL, ESPCI Paris - PSL, Institut Curie, Paris Observatory - PSL, alongside Université Paris Dauphine - PSL

9 academic partners and 3 research organizations (CNRS, INRIA and INSERM)

10 years, with the anniversary of PSL in 2022



Chiffres clés

Key Figures

## La formation initiale

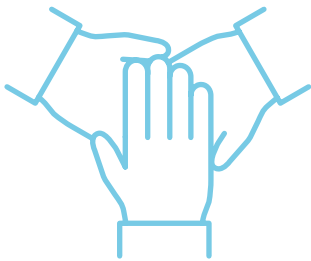
## Initial Training

Une formation pluridisciplinaire à la pointe et adossée à la recherche

A state-of-the-art multidisciplinary program rooted in research

# 9 400

étudiantes et étudiants en formation initiale  
Dont 1 550 étudiantes et étudiants et  
57 formations en alternance. Students in initial  
training Including 1,550 work-study students  
and 57 work-study programs



**42 %**  
en licence  
in Bachelor's  
Degree  
programs



**54 %**  
en master  
in Master's  
Degree  
programs



**4 %**  
en doctorat  
in Doctoral  
programs

# 8

domaines

Droit  
Économie  
Finance  
Informatique  
Journalisme  
Management  
Mathématiques  
Sciences sociales

fields of study

Law  
Economics  
Finance  
Computer Science  
Journalism  
Management  
Mathematics  
Social Sciences



## Les licences

3 parcours de formation sont proposés en Licence des Sciences des Organisations, en Licence Mathématiques - Informatique et, depuis la rentrée 2022, en double licence Intelligence Artificielle et Sciences des Organisations (voir page 29). Ces formations allient exigence académique et pédagogie en petits groupes pour conduire à une spécialisation au meilleur niveau.

## Bachelor's Degree Programs

Bachelor's Degree level: the Bachelor's Degree in Organizational Sciences; the Bachelor's Degree in Mathematics and Computer Science; and, as of the start of the 2022 academic year, the Double Bachelor's Degree in Artificial Intelligence and Organizational Sciences (see page 29). These programs combine academic rigor with a small group.

## Les masters

Organisés autour de 8 grands domaines, 20 mentions et une orientation en M2 sur 95 parcours, nos masters forment des managers et des cadres hautement qualifiés, attentifs à répondre aux grands enjeux sociétaux. Grâce aux programmes gradués, les étudiant(e)s bénéficient, à l'échelle de PSL, des forces scientifiques des établissements-composantes.

## Master's Degree Programs

Structured around 8 core areas of study with 20 majors and 95 specializations in the 2<sup>nd</sup> year, our Master's Degree programs train managers and highly qualified executives to be ready and able to respond to the major challenges faced by society today. Students on our graduate programs benefit from PSL's scale, and the strength of its member institutions' scientific capabilities.

## Les doctorats

7 programmes doctoraux sont proposés, ancrés aux laboratoires de l'Université Paris Dauphine - PSL et à ceux de Mines Paris - PSL. Ces formations par la recherche se tiennent au sein de l'École SDOSE (Sciences de la Décision, des Organisations, de la Société et de l'Échange), rattachée au collège doctoral de PSL.

## Doctoral Programs

We offer 7 doctoral programs, which are based at the Université Paris Dauphine - PSL laboratories and the Mines Paris - PSL laboratories. These research-based training programs are taught within the SDOSE (Sciences of Decision-Making, Organizations, Society, and Exchange) Doctoral School, which is affiliated with the PSL Doctoral College.



**Une excellente employabilité des formations dauphinoises sur le marché Dauphine training programs lead to excellent employability**

# 90,4 %

**taux d'insertion professionnelle des étudiantes et étudiants**  
rate of professional integration among Dauphine students

# 2 semaines

weeks

**délai moyen de recherche du 1<sup>er</sup> emploi après l'obtention du diplôme**  
average length of time for students to find their 1<sup>st</sup> job after graduating

# 39 906 €

**rémunération moyenne annuelle (hors primes) des jeunes diplômés dauphinois\***  
(excluding bonus) for young Dauphine\*graduates

\*Données de l'enquête annuelle de la Conférence des Grandes Écoles 2022  
\*Data from the Conférence des Grandes Écoles annual survey 2022

**Plébiscitée pour ses excellents résultats en insertion professionnelle (avec notamment une rémunération de près de 10 % supérieure à la moyenne des établissements de la Conférence des Grandes Écoles), l'Université Paris Dauphine - PSL développe de nombreux dispositifs pour préparer au mieux ses étudiantes et étudiants. Cette année, de nouveaux accompagnements ont renforcé ces programmes autour de webinaires de préparation aux candidatures et de conférences de découverte métiers, en priorité auprès des 3<sup>e</sup> années de licence.** Université Paris Dauphine - PSL is highly sought-after due to its excellent results in terms of professional integration (with salaries approximately 10% higher than the average for institutions within the Conférence des Grandes Écoles), and the university continues to work on new measures to help ensure students are as well prepared as possible to enter the workplace. New initiatives have been implemented this year to strengthen these programs and improve support, including job application preparation webinars and a lecture series focused on careers, with priority given to 3<sup>rd</sup> year Bachelor's Degree students.

## La vie étudiante

## Student Life

Une vie de campus caractérisée par une expérience unique

Cutting-edge multidisciplinary training backed by research

Via la dynamique et l'engagement des associations, les initiatives solidaires, la richesse des événements culturels, la pratique sportive, la qualité de services de la bibliothèque universitaire ou encore l'accompagnement pour le logement ou la santé, les étudiantes et étudiants dauphinois bénéficient d'une véritable plus-value à leur formation.

Whether it's through the vibrant and active clubs and organizations, charity initiatives, the richness of cultural events on offer, sports activities, the quality of services at the university library or support with accommodation and health, Dauphine students benefit from real added-value when it comes to their training.



### La vie associative Student Clubs and Organizations

**+ 40**  
associations généralistes  
general-interest clubs  
and organizations

**+ 60**  
associations de filières  
trade associations

**+ 1 500**  
dossiers reçus en 2021  
pour la reconnaissance de  
l'engagement étudiant mis  
en place à l'Université Paris  
Dauphine - PSL depuis 4 ans  
entries received in  
2021 to reward Student  
Engagement at Université Paris  
Dauphine - PSL over the last  
4 years

### La vie culturelle Cultural Activities

Plusieurs centaines d'événements rythment l'année et ont repris progressivement avec le retour des étudiantes et étudiants sur site (conférences, concerts, expositions, forums, etc.). There are several hundred events taking place throughout the year, which have gradually resumed with the return of students to campus (conferences, concerts, exhibitions and forums, for example).

### La pratique sportive Sports Activities

Avec plus de 30 activités, des installations dont une salle de 1 200 m<sup>2</sup> avec musculation, squash, etc., l'Université Paris Dauphine - PSL est l'un des établissements universitaires les plus sportifs de France. En loisir ou au sein du cursus académique, le sport se pratique également en compétition à l'échelon régional, national ou international.

With more than 30 sports activities and a 1,200 m<sup>2</sup> sports facility with a gym, squash courts and more, Université Paris Dauphine - PSL has one of the best sports offerings among French universities. Students can take part in sports as a leisure activity or as part of their academic curriculum, and there is also the option to get involved in competitive sports at the regional, national and international level.



**40 %**  
des étudiantes et étudiants  
environ sont adhérents  
à Dauphine Sports  
Around 40% of students are  
members of Dauphine Sports

## La bibliothèque universitaire The University Library

Référence au niveau national pour les sciences économiques et la gestion, la bibliothèque est un lieu de vie qui ne désemplit pas. Elle s'organise en deux espaces, étude et recherche, et met à la disposition de ses usagères et usagers des collections exceptionnelles et une importante base de données en ligne.

Setting the standard at the national level within the fields of economics and management, the university library is a thriving place that is never empty. It is divided into two sections, for studies and research, where it makes its unique collections available to users, along with its extensive online database.



# + 170 000

livres, thèses et périodiques  
books, theses and periodicals



# + 85 000

périodiques électroniques  
e-journals

# + 610 000

ebooks  
e-books



## L'accompagnement pour le logement ou la santé Support with accommodation and health care

L'Université Paris Dauphine - PSL se mobilise pour le bien-être de ses étudiantes et étudiants à travers :

- Une politique active pour faciliter leur logement avec la gestion d'un parc de 600 hébergements grâce au portage du Service Mutualisé Support de PSL, ainsi que deux résidences 100 % dauphinoises de 245 hébergements et une nouvelle construction à Saint-Ouen-sur-Seine avec 160 places supplémentaires pour la rentrée 2023.
- Un accompagnement sur les volets santé et social. Un programme spécifique a notamment été développé pour pallier les conséquences de la crise sanitaire (voir le bilan de D.PASSE, Dauphine Psychologie Accompagnement et Soutien pour la Santé Étudiante page 71) et un nouveau schéma pluriannuel du handicap est en développement en faveur d'une meilleure accessibilité (voir page 69).

Université Paris Dauphine - PSL takes action to ensure the well-being of its students through:

- A proactive policy in place to support students with accommodation, providing a housing facility with 600 accommodation units and funding for the PSL shared support service. There are two fully Dauphine dormitories with 245 beds, as well as a new building in Saint-Ouen-sur-Seine with 160 additional places for the start of the 2023 academic year.
- Social care and health care support. A special program has been developed to help alleviate the impacts of the health crisis (see the report on D.PASSE, Dauphine Mental Health Assistance and Support for Student Health, page 71). A new Multi-Year Disability Master Plan is also in development, which focuses on improving accessibility (see page 69).





## Les partenariats Partnerships

# 223

**partenariats académiques dans 38 pays**  
academic partnerships in 38 countries



## L'international dans la formation\* Education with an international focus\*

# 700

**Près de 700 étudiantes et étudiants en mobilité sortante comme entrante**  
Nearly 700 international mobility students, including outgoing and incoming

# 24 %

**d'étudiantes et étudiants internationaux**  
international students

# 70 %

**des étudiantes et étudiants sélectionnés en 1<sup>re</sup> année passent 1 semestre ou 1 an à l'étranger en L3**  
of students selected in 1<sup>st</sup> year spend 1 semester or 1 year abroad in the 3<sup>rd</sup> year of a Bachelor's Degree

# 10,2 %

**des étudiantes et étudiants travaillent à l'international après l'obtention de leur diplôme**  
of students go on to work abroad after graduating

\*Hors contexte sanitaire  
\*Excluding the context of the health crisis

## L'international dans la recherche\*\* Researchers from around the world\*\*

# 16 %

**des enseignantes-chercheuses et enseignants-chercheurs et 31,4 % des doctorantes et doctorants sont de nationalité étrangère**  
of research professors and 31.4% of doctoral students are foreign nationals

🔍 Pour en savoir plus sur la mobilité étudiante et les Chapters des alumni dauphinois dans le monde, voir la rubrique internationale page 80.

# 800

**Près de 800 contributions intellectuelles en langue étrangère, issues des différents laboratoires\*\***

Almost 800 intellectual contributions in a foreign language, generated by the various different laboratories\*\*

\*\*Données 2021  
\*\*2021 data



**L'Université Paris Dauphine – PSL dans les classements internationaux avec PSL**

**Université Paris Dauphine – PSL in the global rankings with PSL**

**PSL progresse cette année encore au sein des classements internationaux et se positionne en 1<sup>re</sup> université française, dans le top 10 des universités européennes et dans le top 50 au niveau mondial**

PSL has climbed even higher in the global rankings this year, taking its place as: no. 1 French university; one of the top 10 European universities; and among the top 50 universities in the world

# 38<sup>e</sup>

**place au classement de Shanghai**  
place in the Shanghai ranking

# 40<sup>e</sup>

**place du THE 2022 – Times Higher Education (+ 6 places par rapport à l'année précédente)**  
place in the 2022 Times Higher Education (THE) rankings (+ 6 places vs the previous year)

# 1<sup>re</sup>

**Best Young Universities THE**  
in the THE Young Universities Rankings

# 26<sup>e</sup>

**place au QS 2023 - Quacquarelli Symonds (+ 18 places par rapport à l'année précédente)**  
place in the QS 2023 - Quacquarelli Symonds (+ 18 places vs the previous year)

To find out more about international student mobility and the Dauphine alumni Chapters around the world, please see the international section on page 80.

## La formation continue

La référence universitaire française pour les cadres, managers, dirigeantes et dirigeants

## Executive Education

Setting the standard for French university programs created for professionals, managers and executives

# 3 800

cadres formés en 2021  
executives trained  
in 2021



# 1

équipe académique composée de 150 enseignantes-chercheuses et enseignants-chercheurs et de 600 expertes et experts  
academic team made up of 150 research professors and 600 experts

# 5

sites et campus, à Paris (sur le campus de la Porte Dauphine, au Pôle Léonard de Vinci à la Défense, à PariSantéCampus à Issy-les-Moulineaux), Londres et Tunis

locations and campuses, in Paris (the Porte Dauphine campus, Pôle Léonard de Vinci in La Défense, and the PariSanté Campus in Issy-les-Moulineaux), London and Tunis

# + de 10

programmes à l'international  
international programs

# 11

domaines de formation  
fields of study

- Assurance, risques, contrôle & compliance
- Développement durable, RSE
- Finance
- Gestion de patrimoine & fiscalité
- Management public & développement des territoires
- Management de la santé et du social
- Marketing & communication
- Ressources humaines
- Stratégie, management & organisation
- Supply Chain
- Systèmes d'information, data, intelligence artificielle

- Insurance, Risk, Control and Compliance
- Sustainable Development and CSR
- Finance
- Wealth Management and Tax Law
- Public Management and Regional Development
- Health and Social Management
- Marketing and Communications
- Human Resources
- Strategy, Management and Organization
- Supply Chain
- Information Systems, Data and Artificial Intelligence

## L'offre de formation

### Course Offering

Formations diplômantes et certifiantes  
Degree and Certificate Programs

# + de 50

diplômes MBA, Executive MBA, Master, Executive Master, Executive Doctorate, Diplôme d'Université MBA, Executive MBA, Master's Degree, Executive Master's Degree, Executive Doctorate and University Degree programs

# + de 30

certificats organisés autour de thématiques spécifiques  
certificate programs structured around specific subjects

Formations intra-entreprise sur-mesure  
Validation des Acquis de l'Expérience (VAE)  
Customized Intra-Company Training  
Validation of Acquired Experience (VAE)

Une certification QUALIOPI  
QUALIOPI certification

Depuis le 29 juin 2022, les formations de Dauphine Executive Education sont certifiées QUALIOPI. Cette certification atteste de la qualité du processus de délivrance des actions concourant au développement des compétences. L'audit se base sur un référentiel de 7 critères (conditions d'information du public, adéquation des moyens pédagogiques, techniques d'encadrement...), déclinés en 22 indicateurs qui s'appliquent à l'ensemble des prestataires, auxquels s'ajoutent 10 indicateurs spécifiques. As of 29 June 2022, Dauphine Executive Education training programs are now QUALIOPI certified. This certification attests to the quality of the training provided by an educational institution or organization that contributes to skills development. The audit process is based on a framework of 7 criteria, which include the provision of public information, adequacy of teaching materials, teaching methods and supervision, for example. These criteria are broken down into 22 indicators that apply to all service providers, in addition to 10 specific indicators.

## Focus sur quatre formations

### Focus on four training programs

**EXECUTIVE MASTER MARCHÉ DES CAPITAUX**  
Avec une 1<sup>re</sup> promotion accueillie fin 2021 et issue de 11 pays d'Afrique et des Caraïbes, l'université a initié avec IFC, du Groupe de la Banque mondiale Paris EUROPLACE, une formation diplômante de 280 heures, sur les marchés de capitaux à destination des cadres intermédiaires des ministères des Finances, des Banques centrales et des autorités de marchés de pays émergents francophones.

**MASTER DÉVELOPPEMENT DURABLE ET ORGANISATIONS**  
Pionnière dans ce secteur, cette formation fêtera ses 20 ans fin 2022 et se distingue notamment par son large éventail d'expert(e)s. Durant 15 mois, à raison de 2 jours par mois, les vendredis et samedis, ce master pluridisciplinaire intègre tous les aspects du développement durable pour devenir une actrice ou un acteur de la transition écologique, sociale et environnementale.

**CERTIFICAT CHEF DE PROJET IA**  
Dans l'objectif de manager des projets industriels intégrant l'IA et la science des données, ce certificat organisé sur 25 jours durant 9 mois bénéficie du portage croisé de l'Université Paris Dauphine – PSL, de Mines Paris – PSL, de PR[AI]RIE, en partenariat avec la Société des Ingénieurs de l'Automobile. Il se déroule dans les nouveaux locaux de PariSantéCampus.

**FORMATION SUR MESURE L'ÉCOLE DES LEADERS**  
Cette collaboration, montée entre Carrefour et Dauphine Executive Education, est un bel exemple du développement de l'employabilité. Véritable école de formation interne et certifiante, elle permet aux salarié(e)s qui le souhaitent de valoriser leur expérience et d'évoluer au sein du groupe.

**EXECUTIVE MASTER'S DEGREE IN CAPITAL MARKETS**  
This course was created in collaboration with the IFC, a member of the World Bank Group, and Paris EUROPLACE, and it welcomed its first cohort at the end of 2021, comprised of students from 11 African and Caribbean countries. It offers a degree program on the subject of capital markets, with 280 hours of classes, and it is aimed at mid-level managers within Ministries of Finance, Central Banks and market authorities in French-speaking emerging economies.

**MASTER'S DEGREE IN SUSTAINABLE DEVELOPMENT AND ORGANIZATIONAL RESPONSIBILITY**  
This pioneering course celebrates its 20 year anniversary at the end of 2022. It stands out in no small part due to the wide range of experts it draws on. Over the course of 15 months, with classes taking place 2 days per month on Fridays and Saturdays, this multidisciplinary Master's Degree incorporates all aspects of sustainable development, preparing its students to play their part in ecological, social and environmental transition.

**CERTIFICATE IN AI PROJECT MANAGEMENT**  
With the aim of preparing students to manage industrial projects that integrate AI and data science, this certificate is a 25 day course, run over a period of 9 months. It is supported by joint funding from Université Paris Dauphine – PSL, Mines Paris – PSL, and PR[AI]RIE, in partnership with the Society of Automotive Engineers. This course is taught at the new PariSantéCampus site.

**CUSTOM TRAINING PROGRAMS AT THE SCHOOL OF LEADERS**  
This collaboration between Carrefour and Dauphine Executive Education is an excellent example of how we are improving employability. Effectively an internal certified training school, it is ideal for employees who wish to develop their skills and progress their career within the Carrefour Group.

## Les entreprises

## Business

### Les relations partenariales

Reconnue pour ses relations étroites avec le monde socioéconomique, l'Université Paris Dauphine - PSL développe avec les entreprises des partenariats pérennes. Le recrutement de jeunes talents, grâce aux formations en apprentissage ou à la participation aux forums, la valorisation de la marque employeur, l'investissement dans de grands projets innovants, l'alliance d'expertises entre chercheur(euse)s et professionnel(le)s dans les chaires d'entreprises, l'engagement dans les actions de la fondation ou dans le réseau des alumni sont autant de leviers pour co-construire des collaborations fructueuses.

### Fruitful partnerships

Renowned for its close ties to the corporate world, Université Paris Dauphine - PSL develops long-term partnerships with companies. Recruiting young talent through apprenticeship training or participating in forums, enhancing an employer's brand, investing in major innovation projects, combining the expertise of researchers and professionals holding chairs within businesses, getting involved with the Foundation's initiatives and engaging with the alumni network, are also levers for developing fruitful partnerships.

# + 40

Plus de 40 entreprises sont engagées aux côtés de l'Université Paris Dauphine - PSL dont 23 à travers des partenariats institutionnels :

- les partenaires Globaux : Atalian, BDO, BNP Paribas, Carrefour, Mazars, Société Générale.
- les partenaires Campus : Amundi, AXA Assurances, Bouygues Telecom, Covéa, Crédit Agricole SA, Crédit Agricole Assurances, Crédit Agricole Corporate & Investment Bank, Ginini antipode, Motul, Murex, Sopra Steria.
- les partenaires Dauphine Numérique : Banque des territoires - Groupe Caisse des Dépôts, CGI, Grant Thornton.
- les partenaires Parcours : Generali, Renault Group, Vinci Immobilier.

More than 40 businesses are involved with Université Paris Dauphine - PSL, 23 of these through institutional partnerships:

- Global partners: Atalian, BDO, BNP Paribas, Carrefour, Mazars, Societe Generale.
- Campus partners: Amundi, AXA Insurance, Bouygues Telecom, Covéa, Crédit Agricole SA, Crédit Agricole Insurance, Crédit Agricole Corporate & Investment Bank, Ginini Antipode, Motul, Murex and Sopra Steria.
- Dauphine Digital partners: Banque des Territoires - Caisse des Dépôts Group, CGI and Grant Thornton.
- Program partners: Generali, Renault Group, Vinci Immobilier.



# 1<sup>re</sup>

La 1<sup>re</sup> place des Trophées AGIRES a été attribuée à l'Université Paris Dauphine - PSL pour les « meilleures relations entreprises » le 23 juin 2022. Cette récompense valorise l'impact, l'innovation et le dynamisme des relations dauphinoises avec les entreprises sur un panel de plus de 100 établissements de l'enseignement supérieur.

On June 23, 2022, Université Paris Dauphine - PSL was awarded first place at the AGIRES Trophies for "Best corporate relations". This distinction recognizes the impact, innovation, and dynamism of Dauphine's relations with companies, among a panel of over 100 higher education institutions.

🔍 Retrouvez l'ensemble des partenaires sur <https://dauphine.psl.eu/entreprise/soutenez-luniversite/nos-partenaires>  
You can find our full list of partners at: <https://dauphine.psl.eu/en/business/support-us/our-partners>

Avec une offre de formation couvrant des domaines de compétences très recherchés par les entreprises, l'alternance et l'apprentissage sont un des atouts majeurs de l'Université Paris Dauphine - PSL. D'une durée d'un ou deux ans selon le niveau d'étude, l'enseignement théorique de haut niveau est conforté par une immersion rapide dans le monde professionnel. Dans une collaboration gagnante, les entreprises qui contribuent au « reste à charge » (RAC) bénéficient dorénavant de services complémentaires proposés par l'université.

With a range of courses teaching skills that are highly sought-after by businesses, work-study programs and apprenticeships are a major asset for Université Paris Dauphine - PSL. Course durations vary between one and two years, depending on the level of study, while high-level theory meets real-world application, as students secure rapid entry into the job market. Businesses that contribute to the "Remaining Amount" (RAC) will now benefit from additional services offered by the university, which means a win-win for both sides.

# 1 200

**entreprises ont versé la taxe d'apprentissage à l'Université Paris Dauphine - PSL et 90 d'entre elles ont rejoint le réseau des contributrices et contributeurs de l'université grâce à un soutien important, supérieur à 10 000 €, transformant ainsi un prélèvement obligatoire en un investissement d'avenir.**

have chosen to allocate their apprenticeship tax to Université Paris Dauphine - PSL and 90 of these have also joined the university's network of contributors thanks to their significant contribution totaling over €10,000, thereby transforming a compulsory levy into an investment in the future.

## 57

**formations ouvertes à l'alternance**  
training programs offering a work-study option

## 1 550

**étudiantes et étudiants en alternance**  
students on work-study programs

## 1 400

**apprenties et apprentis en masters**  
students on Master's Degree apprenticeship programs



### La House of Entrepreneurship,

**créée en 2022, soutient l'entrepreneuriat à Dauphine sous toutes ses formes. Ce nouveau dispositif vise à faciliter les projets et à dynamiser les synergies en lien avec la direction des relations entreprises et les deux incubateurs dauphinois.**

### The House of Entrepreneurship,

founded in 2022, supports entrepreneurship at Dauphine in all its forms. This new initiative aims to facilitate projects and strengthen synergies in conjunction with the Corporate Relations Office and the two Dauphine incubators.



## Le rapport financier

## Financial Report

116,1

millions d'euros d'exécution budgétaire, dont 40 % de ressources propres  
million for budget implementation, 40% of which was from the university's own resources

L'année 2021 a été marquée à la fois par la reprise de nos activités (début de sortie de crise sanitaire) et par la sécurisation du financement des travaux dans le cadre du projet du Nouveau Campus. À la clôture de l'exercice, l'Université Paris Dauphine – PSL affiche un résultat positif à hauteur de 957 000 euros. Notre activité de formation continue, fortement impactée en 2020, se stabilise en 2021. De nombreux programmes ont été reportés en 2021 concentrant ainsi l'activité 2021 dans des formations qui n'ont pas pu démarrer au cours de l'exercice 2020. Dans le même temps, l'université enregistre une augmentation des recettes provenant de la formation par apprentissage liée, d'une part à l'amélioration du taux de recouvrement par le CFA FormaSup Paris Idf des financements 2020 attendus et, d'autre part, à la négociation d'un reste à charge (RAC) auprès des entreprises qui s'établit à 1,5 million d'euros à la clôture de l'exercice 2021. Enfin, les dépenses de fonctionnement de l'université s'établissent à un niveau équivalent à celui de l'exercice 2019 marquant ainsi le retour de nos activités (missions, colloques, séminaires...).

La Fondation Dauphine apporte chaque année des ressources complémentaires pour accompagner le développement de l'université\*. En 2021, plus de 2,8 millions d'euros ont été reversés à l'Université Paris Dauphine – PSL pour financer des projets.

\*Ces fonds ne sont pas comptabilisés dans les ressources propres de l'université. Il s'agit d'un supplément.

2021 was marked by two significant developments: the resumption of our activities (as we started to come out of the health crisis); and the securing of financing for the New Campus project. Université Paris Dauphine – PSL generated a positive result of €957,000 for the financial year. Our executive education activity, which was heavily impacted in 2020, stabilized in 2021. Many courses were deferred to 2021, concentrating the 2021 activity, which also had to incorporate the training programs that could not commence during the course of the 2020 financial year. At the same time, the university recorded an increase in revenue from apprenticeship training programs related on the one hand

to the improvement in the collection rate by CFA FormaSup Paris Idf of the expected 2020 funding and, on the other hand, the negotiation of a cost sharing arrangement (RAC) with businesses, which amounted to €1.5 million at the end of the 2021 financial year.

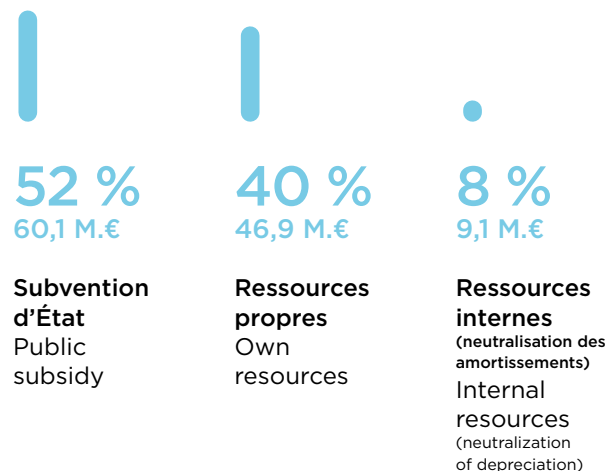
Finally, the university's operating expenses amounted to a level equivalent to that of the 2019 financial year, marking the resumption of our activities (assignments, colloquia and seminars, for example).

Each year, the Dauphine Foundation provides additional resources to support the university's development\*. In 2021, more than €2.8 million was allocated to Université Paris Dauphine – PSL to finance its projects.

\*These funds are not counted within the university's own resources. They are additional.

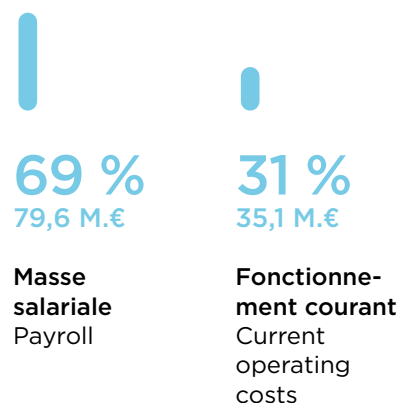
## Recettes

## Revenues



## Dépenses

## Expenses



Détail des ressources propres: 46,9 M.€

Breakdown of own resources: €46.9 M

